

# WS 201P | CA

Axis kameralı, IP, duvara monte istasyon



Dahili Axis  
kameralı

Yüksek  
ses

16kHz  
eHD Voice

IP66  
Koruma  
Standardı

## Profesyonel ses ve video

Dahili yüksek performanslı Axis kameralı istasyon, sistem entegrasyonu için yüksek gereksinimleri olan alanlar için geliştirilmiştir. Teknoloji, arka plan gürültüsünden bağımsız olarak mükemmel konuşma kalitesi ve anlaşılabilirlik sağlar.

Buton bir çağrı numarasına tahsis edilebilir ve ilgili etiket alanı ayrı şekilde kullanılabilir Sağlam yapı, su, kir ve toza karşı tam koruma sağlar – koruma sınıfı IP66

## Öne çıkan özellikler

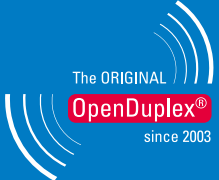



- NVRs gibi üçüncü parti bileşenlerle uyum
- Birden çok H.264 ve MJPEG akışı mümkün
- HDTV 720p ve H.264 dahil mükemmel video kalitesi
- Sağlam polikarbonat yapı
- Arkadan aydınlatmalı doğrudan arama butonu ve etiket alanı
- OpenDuplex® gibi DSP özelliklerini destekler, Ses İzleme ve Mikrofon / Hoparlör Gözetimi



## Passion for Audio

Commend tarafından

Her durumda yüksek düzeyde konuşma anlaşılabilirliği  
OpenDuplex®Commend tarafından geliştirilmiş HD Voice ile **doğal, eller serbest konuşma ve dinleme** olanağı sağlar - yüz yüze görüşme kadar kristal berraklığında ve doğal.

 <p>The ORIGINAL <b>OpenDuplex®</b> since 2003</p> <p>Doğal iletişim</p>	 <p>16 kHz <b>eHD Voice</b></p> <p>Geliştirilmiş HD Ses</p>	 <p>Yüksek ses</p>	<p><b>IVC</b></p> <p>Akıllı Ses Kontrolü</p>	 <p>Hoparlör/mikrofon gözetimi</p>
---	--	---	--	---

### Ses // Temeller

<b>eHD Ses</b>	Commend tarafından geliştirilmiş HD Ses, ses sinyalini bant genişliğine aktarır <b>16 kHz</b> , böylece insan sesinin tüm frekans spektrumunu yakalar
<b>STI</b>	Konuşma İletim Dizini <b>0.96</b> – akustik laboratuvar koşullarında ölçülür (STI, konuşma anlaşılabilirliği için standart bir ölçüdür; mükemmel bir anlaşılabilirliğe karşılık gelen olası bir maksimum 1.00 değerine sahiptir)
<b>Ses basınç seviyesi</b>	<b>Yüksek ses 99 dBe kadar</b>
<b>Yükselteç</b>	Yüksek verimli sınıf-D yükselteç ve 2.5 W
<b>Mikrofon</b>	Maksimum için çok yönlü elektret kondensatör mikrofonu. 7 m konuşma mesafesi (23 ft)
<b>Hoparlör</b>	2 x 8 Ω Optimum ses kalitesi için neme dayanıklı özel membranlı hoparlör

Daha fazlası için

[audio.commend.com](http://audio.commend.com)

### Ses // Temeller

**Hoparlör/mikrofon izleme** – Interkom istasyonunun kullanılabilirliğini sağlar ve işlevselliğinin manuel olarak doğrulanması ihtiyacını azaltır.

**Ses izleme** - daha fazla güvenlik için tanımlanan gürültü seviyeleri tarafından tetiklenen tam otomatik acil aramalar

**Uçtan uca ses** – kaynakların verimli kullanımını sağlamak için ağ ve sunucu yükünü azaltır

**Ses kaydı** ve dudak senkron ses/video kaydı dokümantasyon ve kanıt tutma amaçlı konuşmalar

**Konferans Arama fonksiyonu** çoklu konuşma ortakları ile eş zamanlı konuşmak için

**Konuşma aktivitesi tespiti** aramalar bittiğinde (mikrofon sinyali yok) algılar ve bağlantıyı otomatik olarak sonlandırır.

**Simpleks modu** kontrollü iletişim gerektiren uygulamalar için - örneğin, "bas-konuş/bırak-dinle" yöntemine dayanan güvenlik çözümleri.

**OpenDuplex®** doğal, eller serbest iletişim

**IVC** (Akıllı Ses Kontrolü) cihazın ses ayarını ortam ses seviyesine otomatik olarak ayarlar

**Anons Sistemi fonksiyonları**

# WS 201P I CA

## Teknik özellikler

### Teknik data WS 201P I CA

<b>IP derecelendirmesi:</b>	IP66 (acc. EN 60529)
<b>Ön panel:</b>	polikarbonat
<b>Mikrofon:</b>	elektret kondansatör mikrofon yönel özellik: çok yönlü konuşma mesafesi: maks. 7 m (23 ft)
<b>Hoparlör:</b>	Optimum ses için özel membran tipi Ses basınç seviyesi: 85 dB/1 W/1 m (3.28 ft), 2 x 8 Ω
<b>Yükselteç:</b>	entegre sınıf-D yükselteç 2.5 W
<b>Ses basınç seviyesi:</b>	maks. 99 dB
<b>Ahize, kulaklık:</b>	EM hassaslığı: 14 mV <sub>eff</sub> EM empedans: 3.3 kΩ EM kaynağı: 2.5 V EP seviyesi: 850 mV <sub>eff</sub> 0 dBm <sub>0</sub> da EP empedans: 200 Ω
<b>Giriş:</b>	Kontaklar için 3 giriş (5 giriş durumunun tespiti)
<b>Çıkış:</b>	2 röle çıkışı maks. 60 W (DC)/37.5 VA (AC) maks. 2 A maks. 60 VDC/30 VAC beklenen ömür: min. 5 x 10 <sup>4</sup> (2 A), 10 <sup>5</sup> (1 A)
<b>Hat çıkışı:</b>	bağlantı hoparlör modülü için
<b>LED statü göstergesi</b>	çok işlevli LED (renkler: kırmızı, yeşil, mavi)
<b>Çağrı butonu:</b>	etiket alanlı, arkadan aydınlatmalı doğrudan arama düğmesi
<b>Bant genişliği</b>	16 kHz
<b>Çalışma sıcaklığı aralığı:</b>	-25 °C / +60 °C (-13 °F / +140 °F)
<b>Depolama sıcaklığı aralığı:</b>	-25 °C / +60 °C (-13 °F / +140 °F)
<b>Bağıl nem:</b>	%95'e dek, yoğunlaşmaz
<b>Bağlantı</b>	takılabilir vidalı terminaller Ethernet: korumalı RJ45 modüler jaklar
<b>Kablolama</b>	min. Cat. 5
<b>Güç kaynağı:</b>	PoE: IEEE 802.3af güç tüketimi: sınıf 0 (0.44 W'dan 12.95 W'a)
<b>Aygit sınıfı:</b>	IEC / EN 62368-1 uyarınca PS2, ES1
<b>Protokol:</b>	UDP/IP'ye dayalı IoIP-Protokol
<b>Veri hızı:</b>	10/100 MBit/s (Full/Half Dupleks)
<b>Montaj:</b>	gömme montaj kiti WSFB 50P yüzey montaj kiti WSSH 50P
<b>Boyutlar (E x B x D):</b>	gömme montaj kiti ile 165 x 280 x 13 mm (6.5 x 11 x 0.51 in) yüzey montaj kiti ile: 165 x 280 x 51 mm (6.5 x 11 x 2 in) (kamera domu harici boyutlar)
<b>Paketleme dahil ağırlık:</b>	yaklaşık 750 g (1.65 lbs)
<b>Renkler:</b>	ön panel: açık gri (RAL 7035 gibi) ön panel çerçevesi: grafit gri (RAL 7024 gibi)



### LAN'da hat uzunluğu

Maksimum hat uzunluğu Cat. 5 kablolanın 100 m (328 ft)'dir. örneğin; switchten İnterkom istasyonuna

### Kapsam

- İnterkom istasyonu
- Kısa referans
- Çıkarılabilir ferrit

## Axis kamera teknik data

## Genel

<b>Hafıza ve depolama:</b>	512 MB RAM, 256 MB Flash microSD/microSDHC/microSDXC kart desteği SD kart şifreleme desteği NAS'a (Ağa Bağlı Depolama) kayıt desteği
----------------------------	---

## Kamera

<b>Görüntü sensörü:</b>	1 / 2,9" tek seferde tarama RGB CMOS
<b>Lens:</b>	2.8 mm, F2.0, 115°
<b>Toplam yatay kamera açısı (mekanik ayar aralığı dahil):</b>	165°
<b>Kamera açısı ayarı (mekanik):</b>	± 25°
<b>Işık hassaslığı:</b>	Lightfinder teknoloji ile HDTV 720p 25/30 fps renk: 0.06 lux 30 IRE F2.0
<b>Çekim süresi:</b>	1/32,500 s - 2 s

## Video

<b>Video sıkıştırma:</b>	H.264 (MPEG-4 Part 10 / AVC) Profile Baseline, Main and High MJPEG
<b>Çözünürlük:</b>	160 x 90 - 1,280 x 720 piksel
<b>Kare hızı:</b>	tüm çözünürlüklerde 25/30 fps'ye (50/60 Hz) kadar
<b>Video akışı:</b>	H.264 ve MJPEG'de çoklu, ayrı ayrı yapılandırılabilir video akışları, H.264'te AXIS Zipstream teknolojisi, kontrol edilebilir kare hızı ve bant genişliği VBR / CBR H.264
<b>Görüntü ayarları:</b>	sıkıştırma, renk, parlaklık, keskinlik, kontrast, beyaz dengesi, pozlama kontrolü, poz alanı, düşük ışık koşullarında görüntü ayarı, Corridor Format özelliği dahil döndürme (0°, 90°, 180°, 270°), görüntü ve metin yerleşimi, 20 bireysel gizlilik maskesi, görüntülerin yansıtılması, Trafik Işığı modu

## Ağ

<b>Güvenlik:</b>	şifre koruması, IP adresi filtreleme, HTTPS <sup>2)</sup> şifreleme, ağ erişim kontrolü, özet kimlik doğrulaması, kullanıcı erişim kayıtları, merkezi sertifika yönetimi
<b>Desteklenen protokoller:</b>	IPv4, IPv6, HTTP, HTTPS <sup>2)</sup> , SSL/TLS <sup>2)</sup> , QoS Layer 3 DiffServ, FTP, SFTP, CIFS/SMB, SMTP, Bonjour, UPnP™, SNMP v1/v2c/ v3 (MIB-II), DNS, DynDNS, NTP, RTSP, RTP, TCP, UDP, IGMP, RTCP, ICMP, DHCP, ARP, SOCKS, SSH

<sup>2)</sup>Bu ürün, OpenSSL Toolkit'te (www.openssl.org) kullanılmak üzere OpenSSL Project tarafından geliştirilen yazılımı ve Eric Young (eay@cryptsoft.com) tarafından yazılan kriptografik yazılımı içermektedir.

## Sistem entegrasyonu

<b>Uygulama Programlama Arayüzü:</b>	yazılım entegrasyonu için açık API, VAPIX® ve AXIS Kamera Uygulama Platformu içerir, AXIS Video Hosting Sistem (AVHS) with One-Click Bağlantı, ONVIF® Profile S ve ONVIF® Profile G
<b>Analytics:</b>	içerir: AXIS Video Hareket Algılama, aktif müdahale alarmı <sup>3)</sup> destekler: AXIS Perimeter Defender Üçüncü taraf uygulamaların yüklenmesini sağlayan AXIS Kamera Uygulama Platformu için destek
<b>Olay tetikleyicileri:</b>	Analizler, planlanmış etkinlikler
<b>Olay hareketleri:</b>	video kaydı: SD kart ve ağ paylaşımı görsel ve video klip yükleyin FTP, SFTP, HTTP, HTTPS, ağ paylaşımı ve e-posta kayıt ve yükleme için alarm öncesi ve sonrası video veya görüntü tamponlama bildirim: e-posta, HTTP, HTTPS, TCP ve SNMP trap PTZ: PTZ ayarlı, başla/dur bekleme turu metin yerleşimi
<b>Veri akışı:</b>	olay verisi

<sup>3)</sup>Kalabalık olmayan alanlarda herhangi bir girişimin tespiti için.



## Sistem gereksinimleri

### İnterkom Sunucu

- GE 800 (min. PRO 800 3.0) ile G8-IP (min. G3-8-IP 4.0B01) ya da
- GE 300 (min. PRO 800 3.0) ile G3-IP (min. G3-8-IP 4.0B01) ya da
- IS 300 (min. PRO 800 3.0) ya da
- S3/S6 (min. version 7.1) ya da
- VirtuoSIS (min. version 3.0)
- Kamera görüntüsünü WS serisinin monitör modüllerinde görüntülemek için: min. PRO3U yükseltme lisansı

### GE 700 veya GE 200 ile geriye dönük uyumluluk

- GE 700 (min. PRO 5.7) ile G7-DSP-IP ya da
- GE 200 (min. PRO 5.7) ile G2-DSP-IP
- ET 908 olarak algılanır – bu nedenle, sadece bir ET 908 özellik kapsamı ile kullanılabilir.
- Yazılım yüklemesi sadece GE 700-UPG veya IP Station Config üzerinden mümkündür.

### Konfigürasyon yazılımı

- Konfigürasyon yazılımı min. CCT 800 3.0
- Konfigürasyon yazılımı IP İstasyon Config (CCT 800 3.0 kurulumu içerir)

## Ağ gereksinimleri

### IP adresleri ve bağlantı noktaları

- WS 201P I CA için DHCP işlevselliği kullanılabilir. DHCP kullanılmazsa, WS 201P I CA sabit bir IP adresine sahip olmalıdır.
- Değişen bir genel IP adresi durumunda, bir WS 201P I CA'nin dinamik kaydı mümkündür.
- IP Station Config yazılımından iletişim, 16399 no'lu port üzerinden yapılır (konfigüre edilemez).
- WS 201P I CA'den İnterkom Sunucusuna (UDP protokolü) iletişim 16400 portu üzerinden yapılır (konfigüre edilebilir).

### QoS gereksinimleri

- Tek yönlü gecikme maks. 100 ms
- Gecikme maks. 50 ms
- Mükemmel ses kalitesi için % 0 paket kaybı

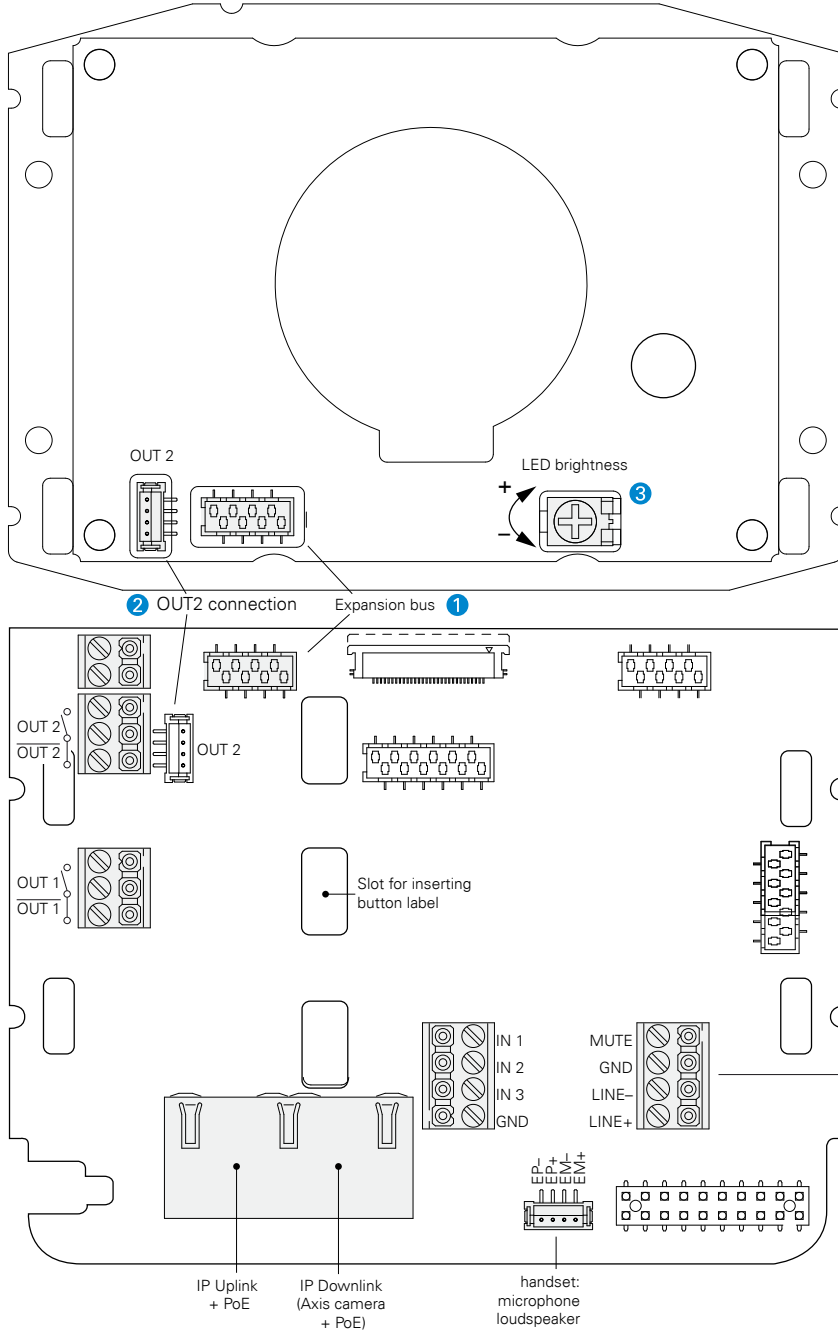
### Bant genişliği

- Gerekli bant genişliği dahil her bir WS 201P I CA için yükleme / indirme başına protokol ek yükü: 96 kBit/s (konuşma ve data - video yok)
- Konuşma G.722 standardına göre sıkıştırılmıştır.

# WS 201P | CA

## Kurulum talimatları

### Bağlantı



#### Kamera aydınlatması:

- 1 Kamera aydınlatması, genişleme veri yolu üzerinden istasyonun ana kartına bağlanır. CCT 800'de, cihaz ek bir EB2E2A cihazı ile gösterilmektedir. Kamera aydınlatmasını açmak ve kapatmak için EB2E2A üzerindeki OUT 1'i kullanın. Arama sırasında kamera aydınlatıcısı açmak gibi işlevler için OUT 1'i yardımcı kontak olarak kullanmak mümkündür. Kamera aydınlatıcısı karartmak için kamera panosundaki potansiyometreyi 3 kullanın.
- 2 Kamera aydınlatıcı, İnterkom istasyonunun OUT 2'sini kullanarak da bağlanabilir. Bu durumda, kamera aydınlatıcısını bu kontak üzerinden kontrol etmek ve genişletme veriyolunu diğer cihazlar için kullanmak mümkündür.

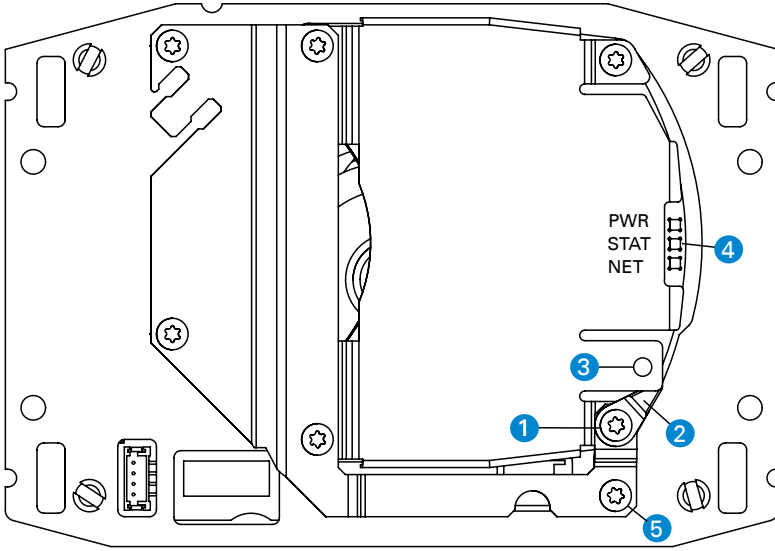
#### NOT:

Vida terminali ve OUT 2 konektörü ayrı olarak kontrol edilemez (bkz. Bağlantı şeması).

#### DİKKAT:

- PoE RJ45 jakına "IP uplink" 'e bağlanmalıdır (bkz. Bağlantı şeması).
- Axis kamera, istasyon PCB'nin "IP downlink" jakına bağlıdır.

## Axis elektronik modül

**Kontrol butonu**

Kontrol butonunu çalıştırmak için aşağıdaki adımları izleyin:

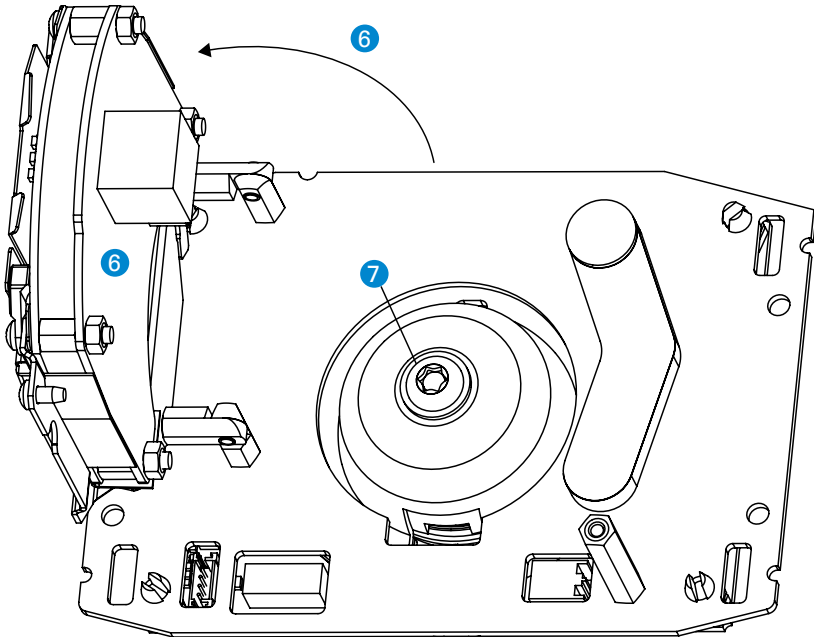
- Vidayı gevşetin **1** (Torx T8).
- Güvenlik kolunu **2** dışa doğru çevirin.
- Kontrol butonuna basın **3**.
- Güvenlik kolunu **2** tekrar orijinal konumuna getirin ve vidayı sıkın **1**.

Kontrol butonunu kullanarak kamerayı fabrika varsayılan ayarlarına sıfırlamak için aşağıdaki adımları izleyin:

- Güç kaynağını kameradan çıkarın
- Kontrol butonuna **3** basılı tutun ve güç kaynağını tekrar bağlayın.
- LED göstergesi **4** sarı renkte yanıp sönene kadar kontrol düğmesine basılı tutun.
- Kontrol butonunu bırakın. Durum LED'i **4** yeşile dönerse, işlem tamamlanır.

**DİKKAT:**

Sıfırlamadan sonra, kamera yeniden yapılandırılmalıdır, aksi takdirde kamera görüntüsü 180 ° baş aşağı görünecektir.

**Kameranın ayarlanması**

Kameranın açısını ayarlamak için aşağıdaki adımları izleyin:

- Vidayı gevşetin **5** (Torx T8).
- Axis elektronik modülünü açın **6**.
- Kameranın arkasındaki kilitleme vidasını **7** (Torx T25) gevşetin.
- Kamerayı istenen açıda ayarlayın (her yönde maks. 25 °).
- Kilitleme vidasını sıkın **7**.
- Axis elektronik modülünü **6** tekrar orijinal konumuna getirin.
- Vidayı sıkıştırın **5**.

**İlk bağlantı**

IP adresi doğrudan bir DHCP sunucusu aracılığıyla atanır. Eğer ağ DHCP sunucusuna sahip değilse, varsayılan adres "192.168.0.90/24" kullanılır.

Web arayüzüne "http: // <IP address>" URL'sini kullanarak bir web tarayıcısı üzerinden erişilebilir. Ayrıca, "http: // <kullanıcıadı>: <şifre> @ <IP adresi> /axis-cgi/mjpg/video.cgi" URL'si, MJPEG akışına doğrudan erişmek için bir web tarayıcısına girilebilir.

**Axis web arayüzü için giriş**

Kullanıcı adı: root  
Parola: root

**DİKKAT:**

Sıfırlamadan sonra, şifre manuel olarak yapılandırılmalıdır.

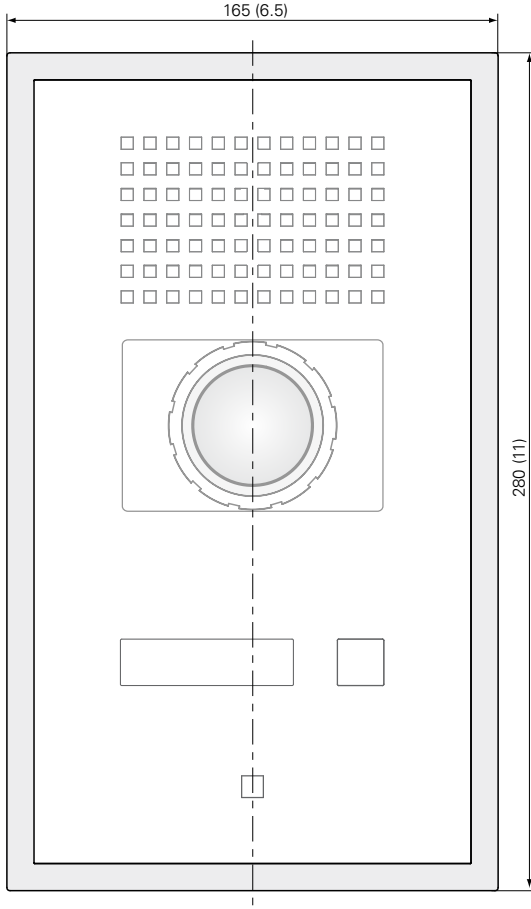
**NOT:**

Kurulum ve ayarlarla ilgili daha fazla bilgi için, bkz. Axis kılavuzu "P3904-R Mk II".

## Ön panel boyutları

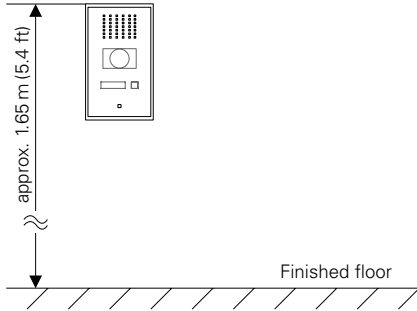
Ölçüm birimleri mm'dir.

Depth: 13 (0.51)  
cavity wall mounting: 15 (0.59) (→ shadow gap between front panel & wall)



### Önerilen montaj yüksekliği

İstasyonun üst kenarı yerden yaklaşık 1.65 m (5.4 feet) olması önerilir. Lütfen montaj yüksekliğini ihtiyaca göre ayarlayın.



## Kalite test edildi. Güvenilir. Akıllı

COMMEND ürünleri Salzburg, Avusturya'da Commend International tarafından geliştirildi ve üretildi.

Geliştirme ve üretim süreçleri

EN ISO 9001:2015'e uygun olarak belgelendirilmiştir.



Burada yer alan teknik veriler yalnızca bilgilendirme amacıyla sağlanmıştır ve yasal olarak bağlayıcı değildir. Teknik veya başka şekilde değişebilir. IoIP®, OpenDuplex® ve Commend® Commend International GmbH tarafından tescilli ticari markalardır. Diğer tüm markalar veya ürün adları, ilgili mal sahibinin ticari markaları veya tescilli ticari markalarıdır ve özel olarak ayrılmış değildir.

## Önlemler

- Bu bir Sınıf A ürünüdür (standart EN 55032). Ev ortamında, bu ürün radyo parazitine neden olabilir, bu durumda kullanıcının önlem alması gereklidir.
- Kablolar asla Axis kamera modülünün siyah koruyucu plakası ile duvar montaj kutusu arasındaki boşluğa yerleştirilmemelidir. Aksi takdirde, Axis kameranın zarar görmesine veya Interkom istasyonunun muhafazasının koruyuculuğunu tehlikeye atabilirsiniz.
- Tüm bağlı devreler ES1 için gereklilikleri yerine getirmelidir (bkz. SELV acc. IEC / EN 60950-1) ve PS2 (Sınırlı Güç Kaynağı) IEC / EN 62368-1 uyarınca.
- Cihazın herhangi bir parçasına dokunmadan önce cihazın tamamen soğumasını bekleyin.
- Cihazda herhangi bir bakım çalışması yapmadan önce tüm Ethernet kablolarını çıkarın.
- Cihazı kullanmadan önce tüm kabloların hasarsız ve doğru şekilde bağlandığından emin olun.
- Bu cihaz sadece eğitilmiş ve uygun nitelikli personel tarafından monte edilebilir, değiştirilebilir ve bakım yapılabilir (cihaz sınıfı: ES1, PS2 acc. IEC/EN 62368-1). Konektörler olası yüksek geçici gerilim dalgalanmalarına maruz kalırlar. Cihaz, çalışan personelin yalıtılmamış tellerle temas edemeyeceği yerlerde uygun kurulum için tasarlanmıştır.
- Başka bir topraklama ağına ait cihazlar, cihazın konektörlerine bağlı olmamalıdır.

## Montaj talimatları

- İstasyonu aşırı sıcaklıklara maruz bırakmayın (bkz. "Teknik data").
- Kurulum, montaj ve konfigürasyon için ülkeye özgü standartları izleyin.
- İstasyonu açarken, ESD önlemlerine uyulmalıdır.
- İstasyon sadece yetkili servis mühendisleri tarafından açılabilir.
- Sıva altı montaj için gömme montaj kiti WSFB 50P (ayrı temin edilebilir) gereklidir.
- Sıva üstü montaj için yüzey montaj kiti WSSH 50P (ayrı temin edilebilir) gereklidir.
- Sadece korumalı Ethernet kabloları kullanın.

## Dünya çapında güçlü bir ağı

COMMEND, tüm dünyadaki Commend Partners tarafından temsil edilmekte ve kişiye özel Intercom çözümleri ile güvenliği ve iletişimi geliştirmeye yardımcı olmaktadır.

[www.commend.com](http://www.commend.com)