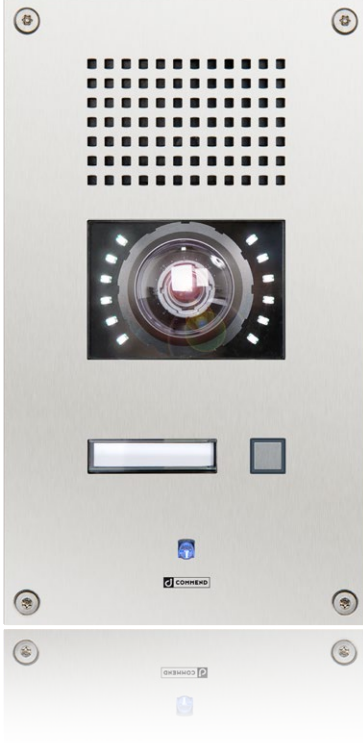


WS 201V I CA

Darbeye dayanıklı, Axis kameralı, IP, duvara monte istasyon



Dahili Axis
kameralı

Yüksek
ses

IP66
Koruma
Standardı

16kHz
eHD Voice

Darbeye
dayanıklı
IK09

Profesyonel ses ve video

Dahili yüksek performanslı Axis kameralı sahip darbeye dayanıklı istasyon, güvenlik ve sistem entegrasyonu için yüksek gereksinimleri olan alanlar için geliştirilmiştir. Teknoloji, arka plan gürültüsünden bağımsız olarak mükemmel konuşma kalitesi ve anlaşılabilirlik sağlar.

Özel vidalara sahip 3 mm'lik paslanmaz çelik ön panel, darbeye karşı koruma sağlar. Sağlam yapı, su, kir ve toza karşı tam koruma sağlar – koruma sınıfı IP66 Her buton bir çağrı numarasına tahsis edilebilir ve ilgili etiket alanı ayrı ayrı doldurulabilir.

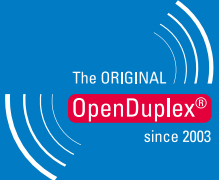



Öne çıkan özellikler

- NVRs gibi üçüncü parti bileşenlerle uyum
- Birden çok H.264 ve MJPEG akışı mümkün
- HDTV 720p ve H.264 dahil mükemmel video kalitesi
- Darbeye karşı dayanıklıdır, spreylere boyama gibi engellemeleri tespit eder
- Arkadan aydınlatmalı doğrudan arama butonları ve etiket alanları
- OpenDuplex® gibi DSP özelliklerini destekler, Ses İzleme ve Mikrofon / Hoparlör Gözetimi



Passion for Audio
Commend tarafından

Her durumda yüksek düzeyde konuşma anlaşılabilirliği
OpenDuplex®Commend tarafından geliştirilmiş HD Voice ile **doğal, eller serbest konuşma ve dinleme** olanağı sağlar - yüz yüze görüşme kadar kristal berraklığında ve doğal.

 <p>The ORIGINAL OpenDuplex® since 2003</p> <p>Doğal iletişim</p>	 <p>16kHz eHD Voice</p> <p>Geliştirilmiş HD Ses</p>	 <p>Yüksek ses</p>	<p>IVC</p> <p>Akıllı Ses Kontrolü</p>	 <p>Hoparlör/mikrofon gözetimi</p>
---	---	---	--	---

Ses // Temeller

eHD Ses	Commend tarafından geliştirilmiş HD Ses, ses sinyalini bant genişliğine aktarır 16 kHz , böylece insan sesinin tüm frekans spektrumunu yakalar
STI	Konuşma İletim Dizini 0.96 – akustik laboratuvar koşullarında ölçülür (STI, konuşma anlaşılabilirliği için standart bir ölçüdür; mükemmel bir anlaşılabilirliğe karşılık gelen olası bir maksimum 1.00 değerine sahiptir)
Ses basınç seviyesi	Yüksek ses 99 dB e kadar
Yükselteç	Yüksek verimli sınıf-D yükselteç ve 2.5 W
Mikrofon	Maksimum için çok yönlü elektret kondansatör mikrofonu. 7 m konuşma mesafesi (23 ft)
Hoparlör	2 x 8 Ω Optimum ses kalitesi için neme dayanıklı özel membranlı hoparlör

Daha fazlası için

audio.commend.com

Ses // Temeller

Hoparlör/mikrofon izleme – Interkom istasyonunun kullanılabilirliğini sağlar ve işlevselliğinin manuel olarak doğrulanması ihtiyacını azaltır.

Ses izleme - daha fazla güvenlik için tanımlanan gürültü seviyeleri tarafından tetiklenen tam otomatik acil aramalar

Uçtan uca ses – kaynakların verimli kullanımını sağlamak için ağ ve sunucu yükünü azaltır

Ses kaydı ve dudak senkron ses/video kaydı dokümantasyon ve kanıt tutma amaçlı konuşmalar

Konferans Arama fonksiyonu çoklu konuşma ortakları ile eş zamanlı konuşmak için

Konuşma aktivitesi tespiti aramalar bittiğinde (mikrofon sinyali yok) algılar ve bağlantıyı otomatik olarak sonlandırır.

Simpleks modu kontrollü iletişim gerektiren uygulamalar için - örneğin, "bas-konuş/bırak-dinle" yöntemine dayanan güvenlik çözümleri.

OpenDuplex® doğal, eller serbest iletişim

IVC (Akıllı Ses Kontrolü) cihazın ses ayarını ortam ses seviyesine otomatik olarak ayarlar

Anons Sistemi fonksiyonları

WS 201V I CA

Teknik özellikler

Teknik data WS 201V I CA

IP derecelendirmesi:	IP66 (acc. EN 60529)
Mekanik darbe dayanımı	IK09 (acc. EN 62262)
Ön panel:	paslanmaz çelik, 3 mm (0.12 inç)
Mikrofon:	elektret kondansatör mikrofon yönsel özellik: çok yönlü konuşma mesafesi: maks. 7 m (23 ft)
Hoparlör:	optimum ses kalitesi için özel membran tipi ses basınç seviyesi: 85 dB/1 W/1 m (3.28 ft), 2 x 8 Ω
Yükselteç:	entegre sınıf-D yükselteç 2.5 W
Ses basınç seviyesi:	maks. 99 dB
Ahize, kulaklık:	EM hassaslığı: 14 mV _{eff} EM empedans: 3.3 kΩ EM kaynağı: 2.5 V EP seviyesi: 850 mV _{eff} 0 dBm0' da EP empedans: 200 Ω
Giriş:	Kontaklar için 3 giriş (5 giriş durumunun tespiti)
Çıkış:	2 röle çıkışı maks. 60 W (DC)/37.5 VA (AC) maks. 2 A maks. 60 VDC/30 VAC beklenen ömür: min. 5 x 10 ⁴ (2 A), 10 ⁵ (1 A)
Hat çıkışı:	bağlantı hoparlör modülü için
LED statü göstergesi	çok işlevli LED (renkler: kırmızı, yeşil, mavi)
Çağrı butonu:	etiket alanlı, arkadan aydınlatmalı doğrudan arama düşmesi
Bant genişliği	16 kHz
Çalışma sıcaklığı aralığı:	-25 °C / +60 °C (-13 °F / +140 °F)
Depolama sıcaklığı aralığı:	-25 °C / +60 °C (-13 °F / +140 °F)
Bağıl nem:	%95'e dek, yoğuşmasız
Bağlantı	takılabilir vidalı terminaller Ethernet: korumalı RJ45 modüler jacklar
Kablolama	min. Cat. 5
Güç kaynağı:	PoE: IEEE 802.3af güç tüketimi: sınıf 0 (0.44 W'dan 12.95 W'a)
Aygıt sınıfı:	IEC / EN 62368-1 uyarınca PS2, ES1
Protokol:	UDP/IP'ye dayalı IoIP-Protokol
Veri hızı:	10/100 MBit/s (Full/Half Dupleks)
Montaj:	gömme montaj kiti WSFB 50V gömme montaj kiti WSFB 50V FL yüzey montaj kiti WSSH 50V yağmur koruma çatısı WSRR 50V
Boyutlar (E x B x D):	gömme montaj kiti ile 164 x 279 x 14 mm (6.46 x 10.98 x 0.55 in) yüzey montaj kiti ile: 164 x 279 x 50 mm (6.46 x 10.98 x 1.97 in) (kamera domu harici boyutlar)
Paketleme dahil ağırlık:	yaklaşık 1,500 g (3.3 lbs)



LAN'da hat uzunluğu

Maksimum hat uzunluğu Cat. 5 kablolanmanın 100 m (328 ft)'dir. örneğin; switchten İnterkom istasyonuna

Kapsam

- İnterkom istasyonu
- Kısa referans
- Montaj için vidalar
- Çıkarılabilir ferrit

Axis kamera teknik data

Genel

Hafıza ve depolama:	512 MB RAM, 256 MB Flash microSD/microSDHC/microSDXC kart desteği SD kart şifreleme desteği NAS'a (Ağa Bağlı Depolama) kayıt desteği
----------------------------	---

Kamera

Görüntü sensörü:	1 / 2,9" tek seferde tarama RGB CMOS
Lens:	2.8 mm, F2.0, 115°
Toplam yatay kamera açısı (mekanik ayar aralığı dahil):	165°
Kamera açısı ayarı (mekanik):	± 25°
Işık hassaslığı:	Lightfinder teknoloji ile HDTV 720p 25/30 fps renk: 0.06 lux 30 IRE F2.0
Çekim süresi:	1/32,500 s - 2 s

Video

Video sıkıştırma:	H.264 (MPEG-4 Part 10 / AVC) Profile Baseline, Main and High MJPEG
Çözünürlük:	160 x 90 - 1,280 x 720 piksel
Kare hızı:	tüm çözünürlüklerde 25/30 fps'ye (50/60 Hz) kadar
Video akışı:	H.264 ve MJPEG'de çoklu, ayrı ayrı yapılandırılabilir video akışları, H.264'te AXIS Zipstream teknolojisi, kontrol edilebilir kare hızı ve bant genişliği VBR / CBR H.264
Görüntü ayarları:	sıkıştırma, renk, parlaklık, keskinlik, kontrast, beyaz dengesi, pozlama kontrolü, poz alanı, düşük ışık koşullarında görüntü ayarı, Corridor Format özelliği dahil döndürme (0°, 90°, 180°, 270°), görüntü ve metin yerleşimi, 20 bireysel gizlilik maskesi, görüntülerin yansıtılması, Trafik Işığı modu

Ağ

Güvenlik:	şifre koruması, IP adresi filtreleme, HTTPS ²⁾ şifreleme, ağ erişim kontrolü, özet kimlik doğrulaması, kullanıcı erişim kaydı, merkezi sertifika yönetimi
Desteklenen protokoller:	IPv4, IPv6, HTTP, HTTPS ²⁾ , SSL/TLS ²⁾ , QoS Layer 3 DiffServ, FTP, SFTP, CIFS/SMB, SMTP, Bonjour, UPnP™, SNMP v1/v2c/v3 (MIB-II), DNS, DynDNS, NTP, RTSP, RTP, TCP, UDP, IGMP, RTCP, ICMP, DHCP, ARP, SOCKS, SSH

²⁾Bu ürün, OpenSSL Toolkit'te (www.openssl.org) kullanılmak üzere OpenSSL Project tarafından geliştirilen yazılımı ve Eric Young (eay@cryptsoft.com) tarafından yazılan kriptografik yazılımı içermektedir.

Sistem entegrasyonu

Uygulama Programlama Arayüzü:	yazılım entegrasyonu için açık API, VAPIX® ve AXIS Kamera Uygulama Platformu içerir, AXIS Video Hosting Sistem (AVHS) with One-Click Bağlantı, ONVIF® Profile S ve ONVIF® Profile G
--------------------------------------	---

Analytics:	içerir: AXIS Video Hareket Algılama, aktif müdahale alarmı ³⁾ destekler: AXIS Perimeter Defender Üçüncü taraf uygulamaların yüklenmesini sağlayan AXIS Kamera Uygulama Platformu için destek
-------------------	--

Olay tetikleyicileri:	Analizler, planlanmış etkinlikler
------------------------------	-----------------------------------

Olay hareketleri:	video kaydı: SD kart ve ağ paylaşımı görsel ve video klip yükleyin FTP, SFTP, HTTP, HTTPS, ağ paylaşımı ve e-posta kayıt ve yükleme için alarm öncesi ve sonrası video veya görüntü tamponlama bildirim: e-posta, HTTP, HTTPS, TCP ve SNMP trap PTZ: PTZ ayarlı, başla/dur bekleme turu metin yerleşimi
--------------------------	---

Veri akışı:	olay verisi
--------------------	-------------

³⁾Kalabalık olmayan alanlarda herhangi bir girişimin tespiti için.



Sistem gereksinimleri

İnterkom Sunucu

- GE 800 (min. PRO 800 3.0) ile G8-IP (min. G3-8-IP 4.0B01) ya da
- GE 300 (min. PRO 800 3.0) ile G3-IP (min. G3-8-IP 4.0B01) ya da
- IS 300 (min. PRO 800 3.0) ya da
- S3/S6 (min. version 7.1) ya da
- VirtuoSIS (min. version 3.0)
- Kamera görüntüsünü WS serisinin monitör modüllerinde görüntülemek için: min. PRO3U yükseltme lisansı

GE 700 veya GE 200 ile geriye dönük uyumluluk

- GE 700 (min. PRO 5.7) ile G7-DSP-IP ya da
- GE 200 (min. PRO 5.7) ile G2-DSP-IP
- ET 908 olarak algılanır – bu nedenle, sadece bir ET 908 özellik kapsamı ile kullanılabilir.
- Yazılım yüklemesi sadece GE 700-UPG veya IP Station Config üzerinden mümkündür.

Konfigürasyon yazılımı

- Konfigürasyon yazılımı min. CCT 800 3.0
- Konfigürasyon yazılımı IP İstasyon Config (CCT 800 3.0 kurulumu içerir)

Ağ gereksinimleri

IP adresleri ve bağlantı noktaları

- WS 201V I CA için DHCP işlevselliği kullanılabilir. DHCP kullanılmazsa, WS 201V I CA sabit bir IP adresine sahip olmalıdır.
- Değişen bir genel IP adresi durumunda, bir WS 201V I CA'nin dinamik kaydı mümkündür.
- IP Station Config yazılımından iletişim, 16399 no'lu port üzerinden yapılır (konfigüre edilemez).
- WS 201V I CA'den İnterkom Sunucusuna (UDP protokolü) iletişim 16400 portu üzerinden yapılır (konfigüre edilebilir).

QoS gereksinimleri

- Tek yönlü gecikme maks. 100 ms
- Gecikme maks. 50 ms
- Mükemmel ses kalitesi için % 0 paket kaybı

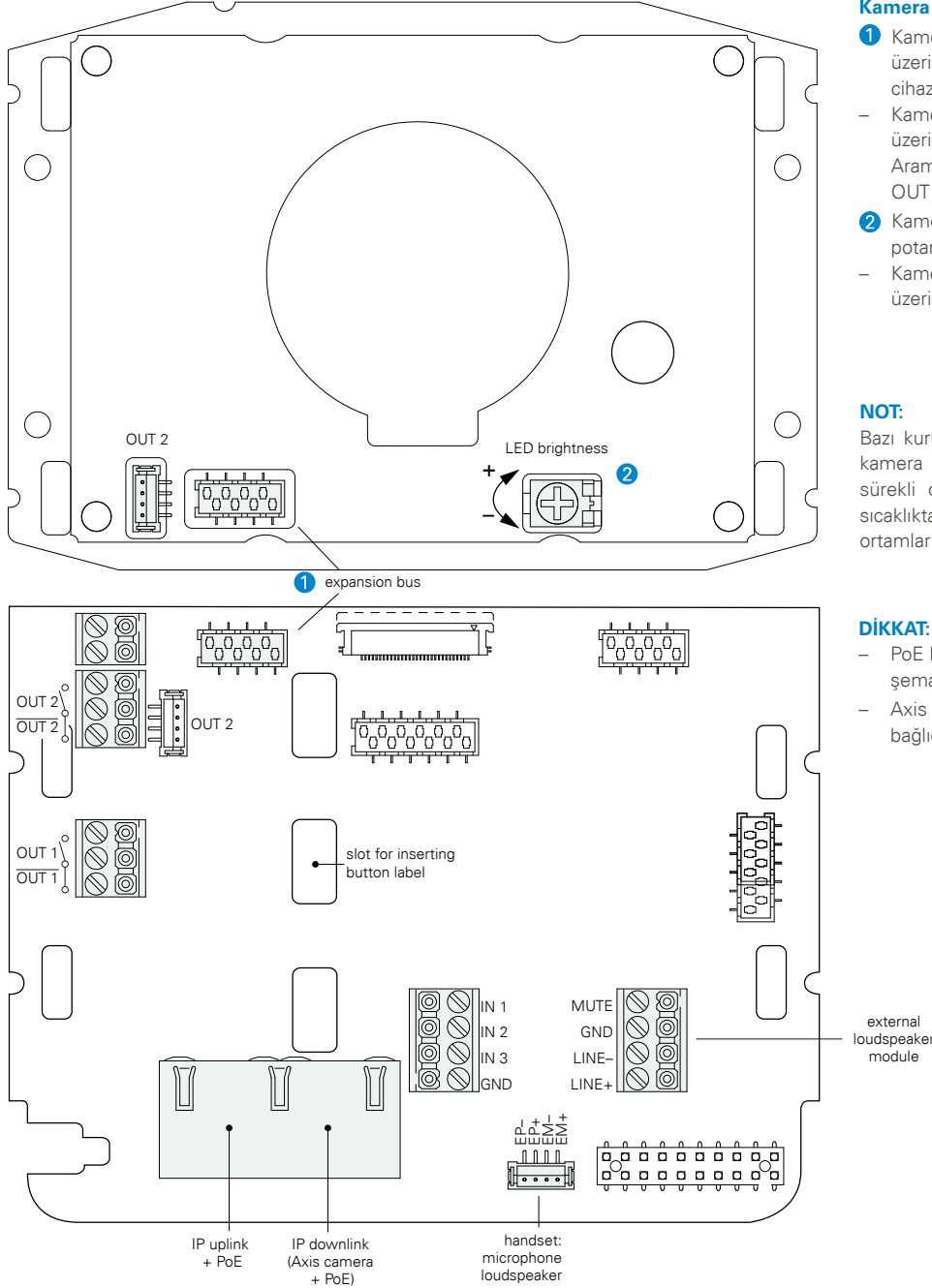
Bant genişliği

- Gerekli bant genişliği dahil her bir WS 201V I CA için yükleme / indirme başına protokol ek yükü: 96 kBit/s (konuşma ve data - video yok)
- Konuşma G.722 standardına göre sıkıştırılmıştır.

WS 201V I CA

Kurulum talimatları

Bağlantı



Kamera aydınlatması ve ısı kontrolü

- 1** Kamera aydınlatması ve ısı kontrolü, genişleme veri yolu üzerinden istasyonun ana kartına bağlanır. CCT 800'de, cihaz ek bir EB2E2A cihazı ile gösterilmektedir.
 - Kamera aydınlatmasını açmak ve kapatmak için EB2E2A üzerindeki OUT 1'i kullanın. Arama sırasında kamera aydınlatıcılığı açmak gibi işlevler için OUT 1'i yardımcı kontakt olarak kullanmak mümkündür.
- 2** Kamera aydınlatıcılığı karartmak için kamera panosundaki potansiyometreyi kullanın.
 - Kamera aydınlatmasını açmak ve kapatmak için EB2E2A üzerindeki OUT 2'i kullanın.

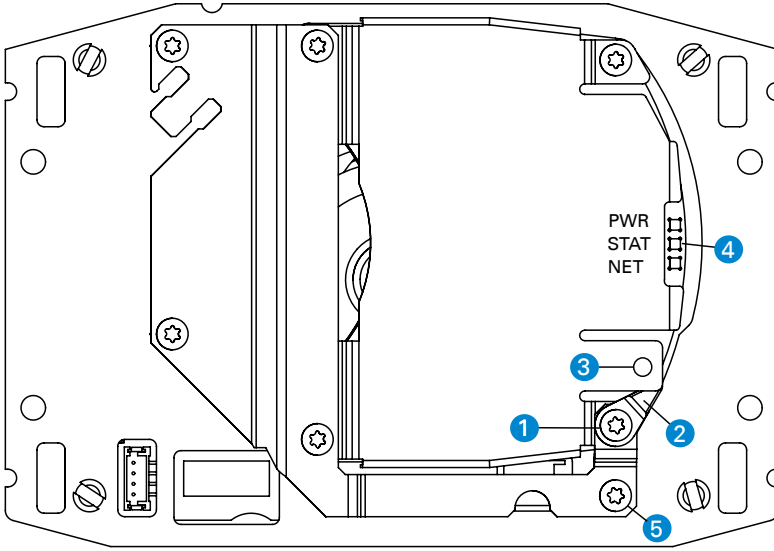
NOT:

Bazı kurulum senaryolarında (örneğin metal kolonların içinde) kamera camı üzerinde yoğunlaşmayı önlemek için ısıtmanın sürekli olarak devamı tavsiye edilir. Aynı öneri, istasyonun sıcaklıkta ve yüksek nemde büyük dalgalanmalara maruz kaldığı ortamlar için de geçerlidir.

DİKKAT:

- PoE RJ45 jakına "IP uplink" 'e bağlanmalıdır (bkz. Bağlantı şeması).
- Axis kamera, istasyon PCB'nin "IP downlink" jakına bağlıdır.

Axis elektronik modül

**Kontrol butonu**

Kontrol butonunu çalıştırmak için aşağıdaki adımları izleyin:

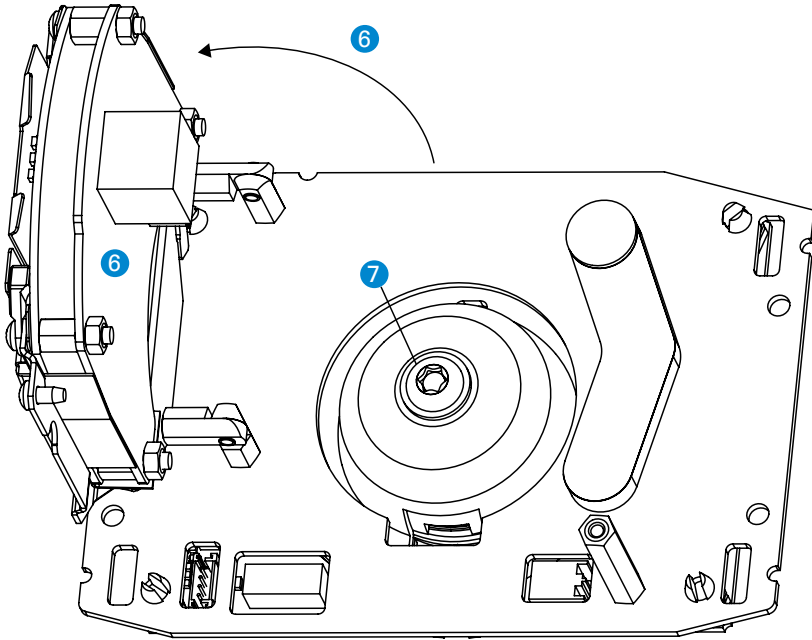
- Vidayı gevşetin **1** (Torx T8).
- Güvenlik kolunu **2** dışa doğru çevirin.
- Kontrol butonuna basın **3**.
- Güvenlik kolunu **2** tekrar orijinal konumuna getirin ve vidayı sıkın **1**.

Kontrol butonunu kullanarak kamerayı fabrika varsayılan ayarlarına sıfırlamak için aşağıdaki adımları izleyin:

- Güç kaynağını kameradan çıkarın
- Kontrol butonuna **3** basılı tutun ve güç kaynağını tekrar bağlayın.
- LED göstergesi **4** sarı renkte yanıp sönene kadar kontrol düğmesine basılı tutun.
- Kontrol butonunu bırakın. Durum LED'i **4** yeşile dönerse, işlem tamamlanır.

DİKKAT:

Sıfırlamadan sonra, kamera yeniden yapılandırılmalıdır, aksi takdirde kamera görüntüsü 180 ° baş aşağı görünecektir.

**Kameranın ayarlanması**

Kameranın açısını ayarlamak için aşağıdaki adımları izleyin:

- Vidayı gevşetin **5** (Torx T8).
- Axis elektronik modülünü açın **6**.
- Kameranın arkasındaki kilitleme vidasını **7** (Torx T25) gevşetin.
- Kamerayı istenen açıda ayarlayın (her yönde maks. 25 °).
- Kilitleme vidasını sıkın **7**.
- Axis elektronik modülünü **6** tekrar orijinal konumuna getirin.
- Vidayı sıkıştırın **5**.

İlk bağlantı

IP adresi doğrudan bir DHCP sunucusu aracılığıyla atanır. Eğer ağ DHCP sunucusuna sahip değilse, varsayılan adres "192.168.0.90/24" kullanılır.

Web arayüzüne "http: // <IP address>" URL'sini kullanarak bir web tarayıcısı üzerinden erişilebilir. Ayrıca, "http: // <kullaniciadi>: <şifre> @ <IP adresi> /axis-cgi/mjpg/video.cgi" URL'si, MJPEG akışına doğrudan erişmek için bir web tarayıcısına girilebilir.

NOT:

Kurulum ve ayarlarla ilgili daha fazla bilgi için, bkz. Axis kılavuzu "P3904-R Mk II".

Axis web arayüzü için giriş

Kullanıcı adı: root

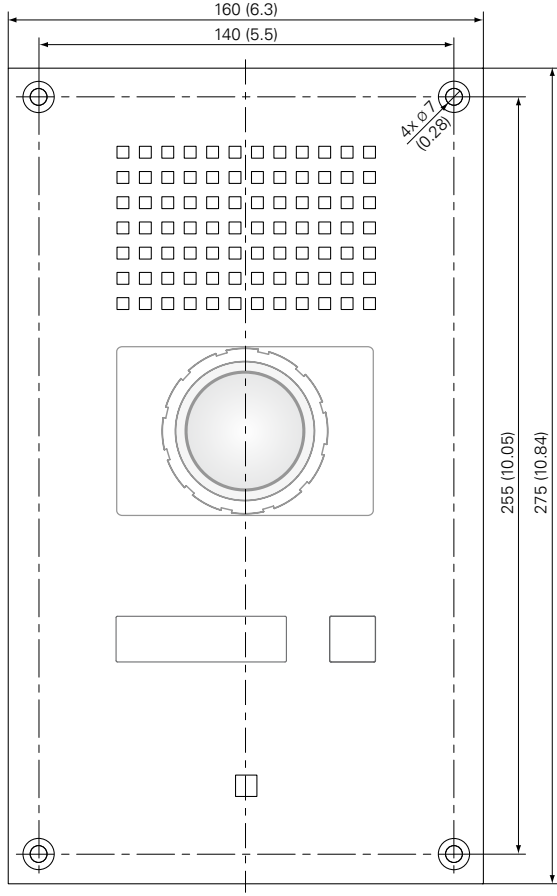
Parola: root

DİKKAT:

Sıfırlamadan sonra, şifre manuel olarak yapılandırılmalıdır.

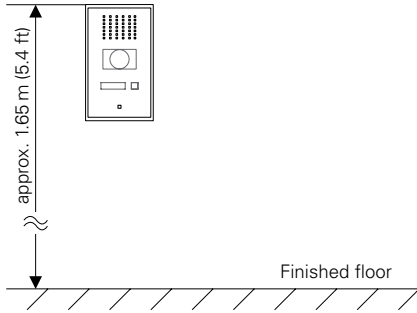
Ön panel boyutları

Ölçüm birimleri mm'dir.



Önerilen montaj yüksekliği

İstasyonun üst kenarı yerden yaklaşık 1.65 m (5.4 feet) olması önerilir. Lütfen montaj yüksekliğini ihtiyaca göre ayarlayın.



Kalite test edildi. Güvenilir. Akıllı

COMMEND ürünleri Salzburg, Avusturya'da Commend International tarafından geliştirildi ve üretildi.

Geliştirme ve üretim süreçleri

EN ISO 9001:2015'e uygun olarak belgelendirilmiştir.



Burada yer alan teknik veriler yalnızca bilgilendirme amacıyla sağlanmıştır ve yasal olarak bağlayıcı değildir. Teknik veya başka şekilde değişebilir. IoIP®, OpenDuplex® ve Commend® Commend International GmbH tarafından tescilli ticari markalardır. Diğer tüm markalar veya ürün adları, ilgili mal sahibinin ticari markaları veya tescilli ticari markalarıdır ve özel olarak ayrılmış değildir.

Önlemler

- Bu bir Sınıf A ürünüdür (standart EN 55032). Ev ortamında, bu ürün radyo parazitine neden olabilir, bu durumda kullanıcının önlem alması gerekebilir.
- Kablolar asla Axis kamera modülünün siyah koruyucu plakası ile duvar montaj kutusu arasındaki boşluğa yerleştirilmemelidir. Aksi takdirde, Axis kameranın zarar görmesine veya Interkom istasyonunun muhafazasının koruyuculuğunu tehlikeye atabilirsiniz.
- Tüm bağlı devreler ES1 için gereklilikleri yerine getirmelidir (bkz. SELV acc. IEC / EN 60950-1) ve PS2 (Sınırlı Güç Kaynağı) IEC / EN 62368-1 uyarınca.
- Cihazın herhangi bir parçasına dokunmadan önce cihazın tamamen soğumasını bekleyin.
- Cihazda herhangi bir bakım çalışması yapmadan önce tüm Ethernet kablolarını çıkarın.
- Cihazı kullanmadan önce tüm kabloların hasarsız ve doğru şekilde bağlandığından emin olun.
- Bu cihaz sadece eğitilmiş ve uygun nitelikli personel tarafından monte edilebilir, değiştirilebilir ve bakım yapılabilir (cihaz sınıfı: ES1, PS2 acc. IEC/EN 62368-1). Konektörler olası yüksek geçici gerilim dalgalanmalarına maruz kalırlar. Cihaz, çalışan personelin yalıtılmamış tellerle temas edemeyeceği yerlerde uygun kurulum için tasarlanmıştır.
- Başka bir topraklama ağına ait cihazlar, cihazın konektörlerine bağlı olmamalıdır.

Montaj talimatları

- İstasyonu aşırı sıcaklıklara maruz bırakmayın (bkz. "Teknik data").
- Kurulum, montaj ve konfigürasyon için ülkeye özgü standartları izleyin.
- İstasyonu açarken, ESD önlemlerine uyulmalıdır.
- İstasyon sadece yetkili servis mühendisleri tarafından açılabilir.
- Sıva altı montaj için gömme montaj kiti WSFB 50V ya da WSFB 50V FL (ayrı temin edilebilir) gereklidir.
- Sıva üstü montaj için yüzey montaj kiti WSSH 50V (ayrı temin edilebilir) gereklidir.
- Sadece korumalı Ethernet kabloları kullanın.

Dünya çapında güçlü bir ağı

COMMEND, tüm dünyadaki Commend Partners tarafından temsil edilmekte ve kişiye özel Intercom çözümleri ile güvenliği ve iletişimi geliştirmeye yardımcı olmaktadır.

www.commend.com