

## ET 862A



## 2-Draht DSP-Intercom Modul ET 862A

Das digitale 2-Draht Intercom Modul ET 862A ist für den Einbau in vorhandene Gehäuse oder für den Bau von Spezial-Sprechstellen konzipiert. Die DSP-Technologie befindet sich geschützt in einem robusten Gehäuse mit Montagelaschen für den einfachen Einbau.

Anwendungsfälle für das Intercom Modul ET 862A sind alle Arten von Ruf- bzw. Notrufeinrichtungen, wo die Sprechstelle unsichtbar verbaut wird und nur der externe Ruftaster bedient wird. Damit können z. B. in Notrufsäulen, Aufzugs-

kabinen, Ein- / Ausfahrtsschranken oder Kassenautomaten-Lösungen geschaffen werden, die in Funktion und optischer Erscheinung optimal dem Kundenwunsch entsprechen. Die Sprechstelle ET 862A ist in DSP-Technologie gefertigt, die Funktionen wie Audio-Monitoring oder Funktionsüberwachung der Sprechstelle ermöglicht. Gleichzeitig sind die Sprechstellen für den Download zukünftiger Funktionen vorbereitet und können die OpenDuplex® Fähigkeit der Intercom Server nutzen.

### ET 862A

2-Draht Intercom Modul in robustem Einbaugeschäuse mit DSP-Technologie. Anschlussmöglichkeit für 12 Tasten mit Reihen-/Spalten Matrix. Ein Eingang für potentialfreie Kontakte. Ausgang für z. B. direkten Anschluss eines Türöffners.

# Technische Daten – Benefits

## TECHNISCHE DATEN

Tastatur:	Anschlussmöglichkeit für 12 Tasten mit Reihen/Spalten Matrix
Mikrofon:	Elektretkondensatormikrofon mit Kugelcharakteristik für max. 7 m Besprechungsabstand
Lautsprecher:	Spezialmembran für optimale Klangqualität Schalldruck: 85 dB/1 W/1 m, 8 Ω
Verstärker:	integrierter Endverstärker mit 2,5 W abgegebene Leistung mit eingebautem Lautsprecher: 1,5 W
Eingang:	1 Eingang für potentialfreie Kontakte, max. 1 kΩ (jeweils 5 Eingangspegel einlesbar)
Ausgang <sup>1)</sup> :	Relaisausgang (Umschaltkontakt) max. 60 W (DC)/37,5 VA (AC), max. 2 A, max. 60 VDC/30 VAC voraussichtliche Lebensdauer: min. 5 x 10 <sup>4</sup> (2 A), 10 <sup>5</sup> (1 A)
Gesprächsanzeige:	Multifunktions-LED
Frequenzbereich:	200 – 16.000 Hz
Arbeitstemperaturbereich:	-20 °C bis +70 °C
Lagertemperaturbereich:	-20 °C bis +70 °C
Relative Umgebungsfeuchte:	bis 95 %
Anschluss:	steckbare Schraubklemmen Erweiterungsstecker für z. B. EB2E2AHE
Verkabelung:	sternförmig, 2-adrig, verseilt
Spannungsversorgung:	aus Intercom Server Option <sup>1)</sup> : externe Speisung für höhere Leitungslänge (12–24 VAC oder 15–35 VDC, 15 W)
Signalisierung:	2B + D (2 x 64 kBit/s Sprache, 16 kBit/s Daten)
Abmessungen (B x H x T):	87,5 x 109 x 40 mm
Gewicht inkl. Verpackung:	195 g

<sup>1)</sup> Alle angeschlossenen Stromkreise müssen die folgenden Sicherheitsanforderungen erfüllen:

1. Sicherheitskleinspannung (SELV) nach IEC/EN 60950-1 oder
2. Stromkreise nach IEC/EN/UL 62368-1

2.1 ES1 für alle Anschlüsse.

2.2 PS1 für die Versorgung.

2.3 PS2 für den Relaisausgang.

Ein SELV/ES1-Stromkreis ist von einem gefährlichen Stromkreis (z. B. 230 V oder 110 V Netzstromkreis) sicher zu trennen (z. B. durch doppelte Isolation) und darf die Spannungswerte 60 VDC bzw. 42,4 VAC<sub>peak</sub> (30 VAC<sub>eff</sub>) nicht überschreiten!

Die Verdrahtung der PS2-Stromkreise muss die Anforderungen nach IEC 62368-1 Kapitel 6.5 erfüllen.

## LIEFERUMFANG

1 Intercom Modul inklusive:

- Lichtleiter-Nagel und Plexiglas-Blende, wahlweise zur Durchführung der Multifunktions-LED.
- Beipackzettel

## BENEFITS

- Glasklare 16 kHz Sprachqualität für optimale Verständlichkeit
- Sternförmige Verkabelung mit 2 Adern mit volldigitaler Übertragung von Sprache und Daten
- DSP-Technologie, offen für den Softwaredownload zukünftiger Funktionen
- Audiomonitoring, Integrationszeit und Schwellwert einstellbar
- Lautsprecher-Mikrofon-Überwachung
- Mikrofon und Lautsprecher eingebaut
- Integrierter Verstärker mit 2,5 W Leistung
- Ausgangskontakt für direktes Ansteuern von z. B. Schranken oder Toren
- Anschluss für 12 Tasten in Reihen/Spalten Matrix
- Durch Erweiterungsplatinen um leistungsfähige Funktionen erweiterbar

## SYSTEMANFORDERUNGEN

- GE 800 (min. PRO 800 1.2) mit G8-GED (G3-8-SUB min. 3.2) oder
- GE 300 (min. PRO 800 1.2) mit G3-GED (G3-8-SUB min. 3.2) oder
- VirtuoSIS/S3/S6 mit ET 901-D (min. Firmwareversion 3.0)

## LEITUNGSLÄNGEN

Kabeltype	Spannungsversorgung Intercom Server		
	24 V AC	30 V DC	26 V DC
Ethernetkabel z. B. Kat. 5 Schleifenwiderstand: 190 Ω/km Betriebskapazität: 48 nF/km	1500 m	1700 m	1400 m
Fernmeldekabel z. B. F-YAY; ø 0,6/0,8 mm Schleifenwiderstand: >135 / >73 Ω/km Betriebskapazität: 100 nF/km	1500 m	2100 m	1500 m
Externe Spannungsversorgung	max. 2800 m		

Die Angaben gelten bei einem angeschlossenen Lautsprecher ≥ 8 Ω und Lautstärkestufe 9.

# Installation

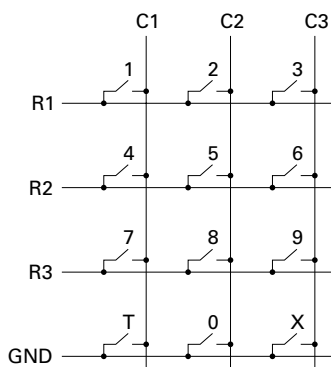
## SICHERHEITSHINWEISE

- Dieses Gerät darf nur von ausgebildetem Fachpersonal installiert, geöffnet oder ersetzt werden.
- Verwenden Sie für die Installation des Geräts nur die dafür vorgesehenen Werkzeuge.
- Berücksichtigen Sie bei der Installation, Montage und Konfiguration die jeweiligen geltenden länderspezifischen Normen, Richtlinien und Vorgaben.
- Es darf nur Zubehör verwendet werden, das den technischen Spezifikationen des Geräts entspricht.
- Nehmen Sie keine unbefugten Veränderungen am Gerät vor.

## MONTAGEHINWEISE

- Setzen Sie die Sprechstellen keinen extremen Temperaturen (unter  $-20^{\circ}\text{C}$  oder über  $+70^{\circ}\text{C}$ ).
- Achten Sie bei der Montage darauf, dass die Frontplatte des ET 862A ohne Abstand zur Montageplatte befestigt wird. Ansonsten entsteht ein „Akustischer Kurzschluss“, der den Klang des ET 862A erheblich beeinträchtigen kann.

## TASTATURMATRIX

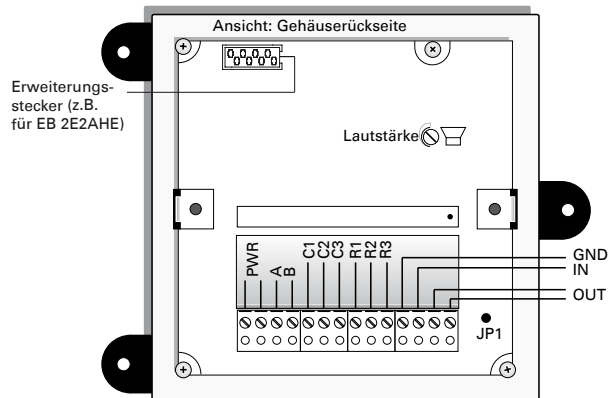


Leitungslänge zwischen Tastatur und ET 862A: max. 50 cm

## ANSCHLUSS

### Optional

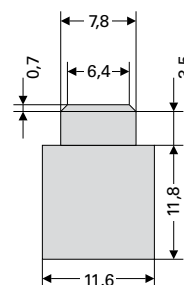
Klemmen PWR: externe, potentialfreie Speisung für höhere Leitungslänge (12–24 VAC oder 15–35 VDC, 15 W).



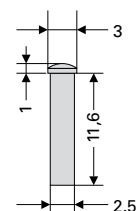
### Hinweis

OUT im Standard Schließer. Mit dem Jumper JP1 (im Gehäuseinneren) kann der Ausgang zum Öffner konvertiert werden.

## LICHTLEITER FÜR MULTIFUNKTIONS-LED



Einbaubohrung:  
2,55 bis 2,6 mm



### Plexiglas-Blende

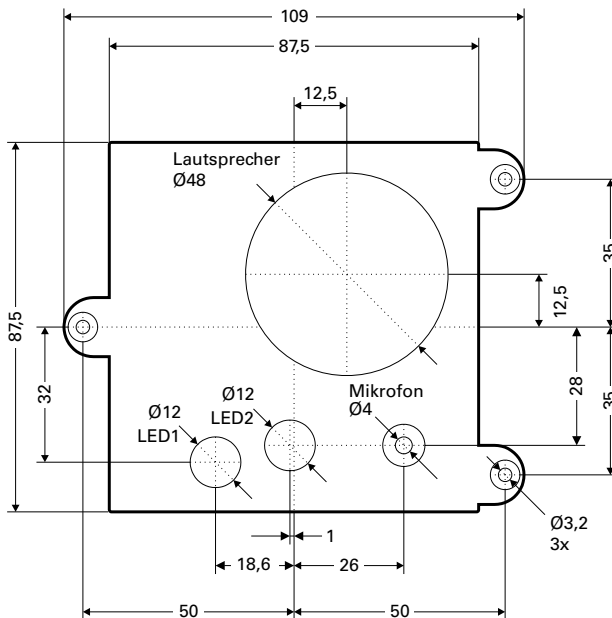
Die Plexiglas-Blende passt nur bei LED 2 (siehe „Abmessungen“). Zur Gesprächsanzeige kann wahlweise LED 1 oder LED 2 verwendet werden. LED 1 hat dieselbe Position wie die LED des 4-Draht Intercom Modul ET 562.

### Lichtleiter-Nagel

# Installation

## ABMESSUNGEN

Maße in mm, kein Maßstab!



### QUALITÄTSGEPRÜFT. VERLÄSSLICH.

COMMEND Produkte werden von Commend International in Salzburg, Österreich entwickelt und produziert.

Die Entwicklungs- und Fertigungsprozesse sind nach **EN ISO 9001:2015** zertifiziert.

Technische Daten dienen nur der Produktbeschreibung und sind keine zugesicherten Eigenschaften im Rechtssinn. IoT<sup>®</sup>, OpenDuplex<sup>®</sup> und Commend<sup>®</sup> sind eingetragene Warenzeichen der Commend International GmbH. Alle anderen Markenbezeichnungen und Produktnamen sind Warenzeichen oder eingetragene Warenzeichen der jeweiligen Besitzer und wurden nicht explizit gekennzeichnet.

### EIN STARKES NETZWERK. WELTWEIT.

COMMEND ist rund um die Welt mit Commend Partnern vor Ort und sorgt mit maßgeschneiderten Intercom Lösungen für mehr Sicherheit und Kommunikation.

[www.commend.com](http://www.commend.com)