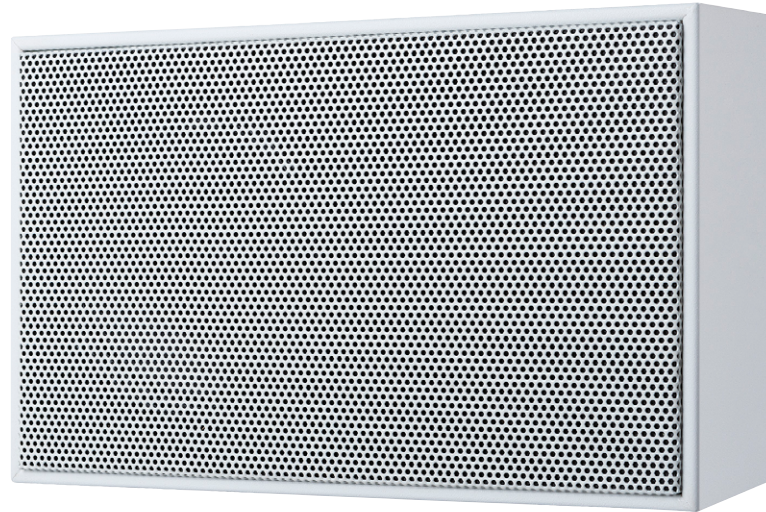


CLS 6 SCW / CLS 6 SCW70V

Aufputzlautsprecher



Einfache
Montage

Flexibel
anwendbar

Hohe
Lautstärke

Durchsetzungsfähig in jeder Situation

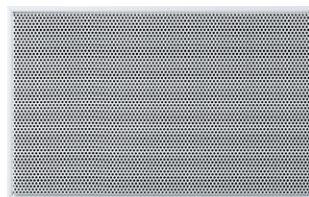
Der für Oberflächenmontage konstruierte Lautsprecher CLS 6 SCW ist mit einem Gehäuse aus Holz ausgestattet und für Sprach- und Musikübertragung in Innenbereichen wie Klassenzimmern und Konferenzräumen geeignet. Dank einfacher Montage kann der Wandlautsprecher mit geringem Aufwand in bestehende Umgebungen integriert werden und lässt sich an alle Commend 70/100-V-Verstärker anschließen. Das verwendete Gehäuse ist ballwurfsicher und diebstahlgeschützt.

Funktionen und Highlights

- Kompaktes und zeitloses Design
- Kombinierbar mit jedem Commend 70/100-V-Verstärker der AF-Serie

CLS 6 SCW / CLS 6 SCW70V

Technische Spezifikationen



Technische Daten

Gehäuse:	Holz
Schalldruckpegel:	93 dB (1 W/1 m)
Max. Schalldruckpegel:	101 dB (1 m)
Frequenzgang Lautsprecher:	80 Hz bis 19 kHz (-10 dB)
Lautsprecher-Abstrahlwinkel:	140°
Anschlüsse:	Verbindungsklemme, 4-polig
Farbe:	Weiß (RAL 9010)
Abmessungen (B x H x T):	265 x 165 x 88 mm
Gewicht inkl. Verpackung:	ca. 1.650 g

Lieferumfang

- Lautsprecher
- Schrauben
- Dübel
- Haltebügel aus Aluminium
- Kurzbeschreibung

Impedanzen und Transformatoranpassung

Produktvariante:	CLS 6 SCW	CLS 6 SCW	CLS 6 SCW70V
Betriebsspannung:	100 V	70 V	70 V
Nennbelastbarkeit:	6 W	3 W	6 W
Impedanz:	1,6 kΩ/3,3 kΩ/ 6,6 kΩ	1,6 kΩ/3,3 kΩ/ 6,6 kΩ	816 Ω/1,6 kΩ/ 3,2 kΩ
Anpasstransformator (Gelb/Rot/Schwarz):	6 W/3 W/1,5 W	3 W/1,5 W/0,75 W	6 W/3 W/1,5 W

CLS 6 SCW / CLS 6 SCW70V

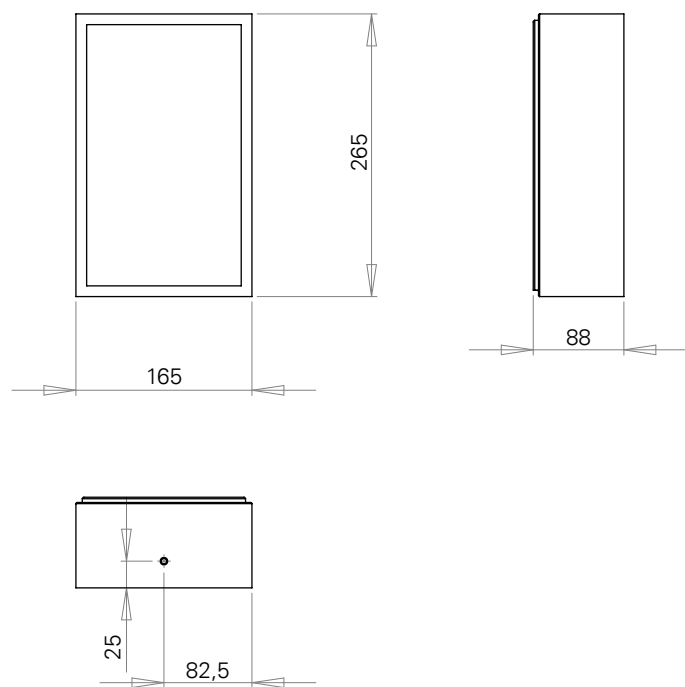
Installationsanleitung

Montagehinweise

- Montieren Sie das Gerät nicht auf instabilen Wänden oder auf Oberflächen, die das Gewicht des Geräts nicht tragen können.
- Bei Dübelmontage muss das Bohrloch nach dem Bohrvorgang gut gereinigt werden.
- Dieses Gerät darf nur von ausgebildetem Fachpersonal und im spannungsfreien Zustand installiert oder ersetzt werden.
- Berücksichtigen Sie bei der Installation, Montage und Konfiguration die jeweiligen geltenden Normen.
- Installieren oder lagern Sie dieses Gerät außerhalb der Reichweite von Kindern und erlauben Sie keinen Personen, die nicht mit dem Gerät oder dessen Anweisungen vertraut sind, den Umgang mit dem Gerät.
- Alle angeschlossenen Stromkreise müssen die Sicherheitsanforderungen für ES1 (vgl. SELV nach IEC/EN 60950-1) und PS2 (leistungsbegrenzte Stromversorgung) nach IEC/EN 62368-1 erfüllen.

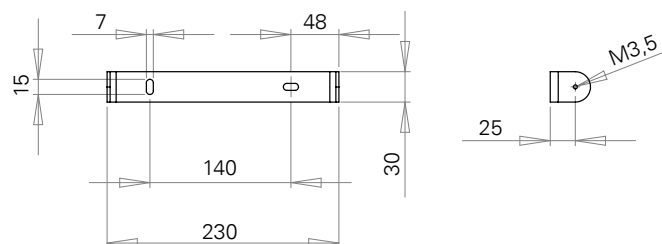
Abmessungen

Abmessungen in mm, kein Maßstab!



Haltebügel

Abmessungen in mm, kein Maßstab!



Hinweis:

Das Anziehdrehmoment für die zwei Stellschrauben beträgt 0,3 Nm.

Qualitätsgeprüft. Verlässlich. Durchdacht.

COMMEND Produkte werden von Commend International in Salzburg, Österreich entwickelt und produziert.

Die Entwicklungs- und Fertigungsprozesse sind nach **EN ISO 9001:2015** zertifiziert.



Technische Daten dienen nur der Produktbeschreibung und sind keine zugesicherten Eigenschaften im Rechtssinn. IoIP®, OpenDuplex® und Commend® sind eingetragene Warenzeichen der Commend International GmbH. Alle anderen Markenbezeichnungen und Produktnamen sind Warenzeichen oder eingetragene Warenzeichen der jeweiligen Besitzer und wurden nicht explizit gekennzeichnet.

Ein starkes Netzwerk. Weltweit.

COMMEND ist rund um die Welt mit Commend Partnern vor Ort und sorgt mit maßgeschneiderten Intercom Lösungen für mehr Sicherheit und Kommunikation.

www.commend.com