

Conductor[®]

by Commend

Güç ile uyum içinde sadelik Commend'den Kontrol Masası çözümü



Mükemmel
Kullanılabilirlik

16 kHz
eHD Voice

Video
entegrasyonu

Tamamen
IP bazlı

Ölçeklenebilir
modüler Sistem

Her şey kontrol altında. Güç ile uyum içinde sadelik

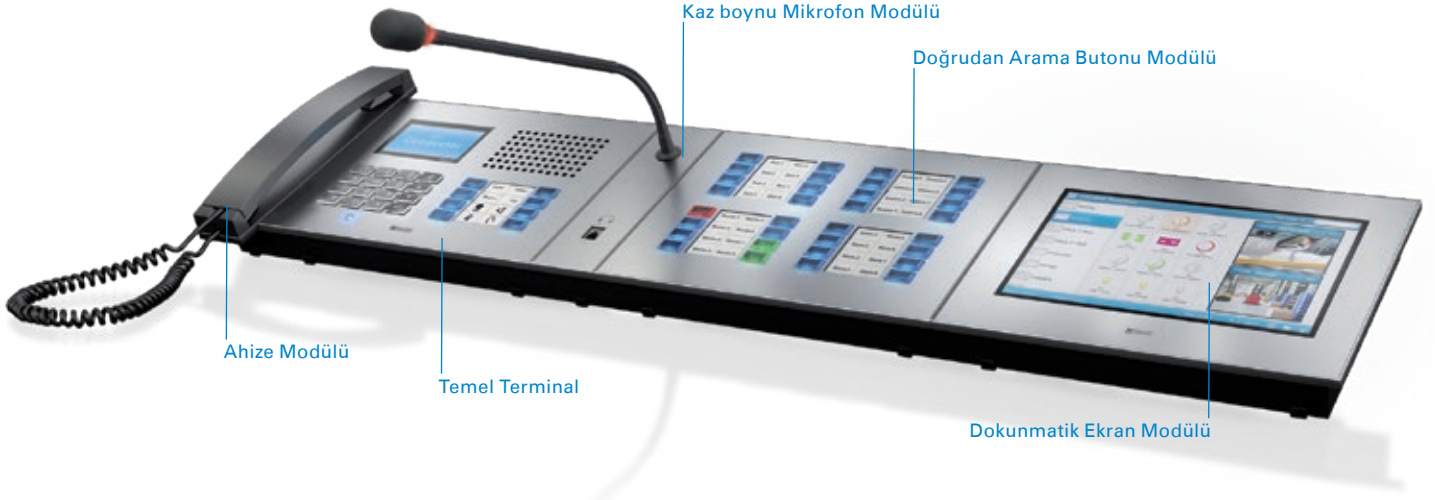
Orkestra enstrümanları arasındaki uyumlu etkileşim gibi, iletişim ve güvenlik çözümündeki bileşenlerin güvenilir, iyi koordine edilmiş etkileşimi zorunludur. Farklı donanım ve yazılım teknolojilerini kullanmak, merkezi koordinasyon ve kontrol gerektirir – tüm Commend Kontrol Masası çözümlerinin temel prensibi. Bu, en karmaşık Interkom altyapıları ve entegre harici sistemleri bile merkezi bir noktadan kolay, hızlı ve güvenilir kontrol altında tutmanıza olanak tanır.

Kapsamlı Kontrol Masası çözümleri

İyi kondüktörler de izleyicilerle uyum sağlar. Modüler tasarımı sayesinde, CONDUCTOR, bireysel kullanıcı gereksinimlerine göre ince ayar yapabilir. Tüm Commend sistemlerinde olduğu gibi, CONDUCTOR'un teknolojisi ve tasarımı, kullanıcılar ve çevreleri göz önünde bulundurularak özenle geliştirilmiştir. Kristal netliğinde 16 kHz eHD Sesli konuşma kalitesi ve ekstra yüksek ses kapasitesi, Commend'in yeni, kapsamlı Kontrol Masası konsepti için tam mobil sistem erişimi kadar önemlidir.

Mükemmel uyum içinde stil ve ergonomi.

Üç hareketle tasarım senfonisi: Şık, Yüksek Kaliteli, Yenilikçi



Optimum konuşma anlaşılabilirliği

- 100 dB ses kapasitesi – endüstride benzersiz
- 16 kHz eHD Ses konuşma kalitesi
- OpenDuplex® ortam gürültüsünün yüksek olduğu odalarda eller serbest konuşma

Genel bakış

- Optimize edilmiş kullanıcı rehberliği ile çeşitli ekran versiyonları
- Çalışma durumunu göstermek için özel yapılandırılabilir buton aydınlatma renkleri ve yanıp sönen ritimler
- Özelleştirilmiş sesler yoluyla sesli bildirim

Güvenlik sağlamlık ile buluştu

- Yazılım rutinleri cihazın işlevselliğini izlemeye devam eder
- IP 50 derecelendirmesi
- Kimyasallara ve fiziksel etkilere karşı yüksek direnç
- + 70 ° C'ye kadar olan sıcaklıklarda aşırı ortam koşulları için uygundur

Yatırım koruması

- İleriye dönük uyumlu
- Uzun süreli kullanılabilirlikle birlikte yüksek ürün ömrü

CCTV entegrasyonu

- Video kamera görüntülerinin Interkom Sisteminde görüntülenmesi – kişileri belirlemek, kritik durumları tespit etmek ve etkinlikleri olduğu gibi doğru bir şekilde değerlendirmek için
- Kayıt sistemlerinin isteğe bağlı entegrasyonu

Her ihtiyaca göre ölçeklenebilir

- Modüler “yapı taşları” tipi sistem
- Genişletmek hızlı ve kolaydır
- Dokunmatik ekran esnekliğine sahip bireysel çözümler
- Masaüstü birimi veya Kontrol Masası konsolu olarak hızlı ve kolay kurulum

Kullanım kolaylığı dahil

- Dokunmatik Ekran Modülü ile sezgisel, içerik tabanlı kontrol
- Büyük butonlar ve etiket alanları
- Belirli Interkom istasyonlarına hızlı erişim, önceden kaydedilmiş mesajlarla otomatik duyurular, RF konferans görüşmeleri, kapı ve geçiş kontrolleri
- Konsol ünitesi, ortamdaki oturma ve görüntüleme koşullarına ayarlamak için yatırılabilir



<p>Doğal iletişim</p>	<p>geliştirilmiş HD Ses</p>	<p>Yüksek ses</p>	<p>Arka plan gürültü bastırma</p>	<p>Hoparlör/mikrofon izlemesi</p>
-----------------------	-----------------------------	-------------------	-----------------------------------	-----------------------------------

Ses // Temeller

eHD Ses	Commend tarafından geliştirilmiş HD Ses, ses sinyalini bant genişliğine aktarır 16,000 Hz , böylece insan sesinin tüm frekans spektrumunu yakalar
STI	Speech Transmission Index 0.96 – akustik laboratuvar koşullarında ölçülür; STI konuşma anlaşılabilirliği için standart bir ölçüdür. Mükemmel bir anlaşılabilirliğe karşılık gelen olası maksimum 1.00 değerine sahiptir.
Ses basıncı	Yüksek ses 99 dB'e kadar SPL
Yükselteç	Yüksek verimli sınıf-D yükselteç 2.5W
Mikrofon	Çok yönlü elektret mikrofon, maks. 7 m (23 ft) konuşma mesafesi
Hoparlör	Optimum ses kalitesi için neme dayanıklı özel membranlı 2 x 8 Ω hoparlör
Ahize/ Kulaklık	EM hassaslığı: 14 mV eff EM empedans: 3.3 kΩ / EM kaynağı: 2.5V EP seviyesi: 850 mVeff 0 dBm0'da / EP empedans: 200 Ω
Hat Çıkışı	Hoparlör modülü bağlantısı, indüksiyon döngü yükseltici, ...

Daha fazlası için

audio.commend.com

Ses // Temeller

- Dinamik **arkaplan gürültü bastırma** neredeyse tüm ortam gürültüsünü ortadan kaldırır.
- Ortam gürültüsü koşullarına **otomatik ses ayarı**
- **Hoparlör/mikrofon izleme** – Interkom istasyonunun kullanılabilirliğini sağlar ve işlevselliğinin manuel olarak doğrulanması ihtiyacını azaltır.
- **Ses izleme** – bağırış / çığlık veya önceden tanımlanmış tehlike sesleri tarafından tetiklenen tam otomatik acil çağrılar - kullanıcılar için daha fazla güvenlik
- **Uçtan uca Ses** kaynakların verimli kullanımını sağlamak için ağ ve sunucu yükünü azaltır
- **Anons Sistemi fonksiyonları**
- **Ses kaydı** ve dudak senkron ses/video kaydı dokümantasyon ve kanıt tutma amaçlı konuşmalar
- **Konferans Arama fonksiyonu** çoklu konuşma ortakları ile eş zamanlı konuşmak için
- **Konuşma aktivitesi tespiti** aramalar bittiğinde (mikrofon sinyali yok) algılar ve bağlantıyı otomatik olarak sonlandırır.
- **Simpleks modu** kontrollü iletişim gerektiren uygulamalar için - örneğin, "bas-konuş/bırak-dinle" yöntemine dayanan güvenlik çözümleri
- **Ekolayzer** ortamdaki akustik koşullara ince ayar yapmak için

Kontrol Masası Temel Terminal CD 810 P I

Yeni CONDUCTOR, kontrol masasının yüksek kaliteli, zamansız tasarımıyla, tüm beklentileri karşılar. Dayanıklı bir masaüstü konsolu ya da özel olarak tasarlanmış bir çözüm olarak, CONDUCTOR kullanımı hızlı ve kolaydır. Dahası, tüm ünite, ortamdaki ışığına ve oturma koşullarınıza göre kişisel ergonomik ihtiyaçlarınızı karşılayacak şekilde konumlandırılabilir.



Teknik data

IP derecelendirmesi:	IP 50
Ön panel:	Polikarbonat
Mikrofon:	Çok yönlü elektret mikrofon konuşma mesafesi maks. 7 m (23 ft)
Hoparlör:	Optimum ses kalitesi için özel membran tipi ses basınç seviyesi: 85 dB/1 W/1 m (3.28 ft), 2 x 8 Ω
Yükselteç:	entegre sınıf-D yükselteç 2.5 W
Ses basınç seviyesi	maks. 99 dB
Ahize, Kulaklık:	EM hassaslığı: 14 mV _{eff} EM empedans: 3.3 kΩ / EM kaynağı: 2.5V EP seviyesi: 850 mV _{eff} 0 dBm'0'da / EP empedans: 200 Ω
Giriş:	Kontaklar için 3 giriş (5 giriş durumunun tespiti)
Çıkış:	2 röle çıkışı 30 V / 1 A
Hat çıkışı:	bağlantı hoparlör modülü için
Çağrı göstergesi:	çok işlevli LED (renkler: kırmızı, yeşil, mavi)
Tuş takımı:	alfanümerik tam tuş takımı, beyaz arka ışık aktivasyon gücü: 106 N, 1.5 x 10 ⁶ döngüler 8 doğrudan arama butonu, 3 renkli LED'li
Ekran:	3,5" Renkli TFT ekran, grafik menüde gezinme IP video akışlarının gösterilmesi (MJPEG) 320 x 240 Pixel; 65000 renk
İletim bant genişliği	16,000 Hz
Çalışma sıcaklığı aralığı:	0°C ila 60°C (32°F ila 140°F)
Depolama sıcaklığı aralığı:	-20°C ila 70°C (-4°F ila 158°F)
Bağıl nem:	%80'e dek, yoğunlaşmaz
Bağlantı:	- takılabilir vidalı terminaller - doğrudan arama modülü için genişleme girişi (CDDD 32D), ahize CDHS 50P, kaz boynu mikrofonu (CDMI 50P HD) ve kulaklık modülü (CDHD 50P) IP Uplink: korumalı RJ45 modüler jacklar
Güç kaynağı:	PoE ya da harici güç* 20-30 VDC güç tüketimi: maks. 9 W önerilen güç kaynağı: PA30W24V * Direkt arama modülleri için CDDD 32P a ayrı bir güç kaynağı gereklidir.
Kablolama:	min. Cat. 5
PoE (Power over Ethernet):	IEEE 802.3af Terminal cihazın güç tüketimi: Sınıf 0 (0.44 W ile 12.95 W)
Protocol:	UDP/IP'ye dayalı IoIP-Protokol
Veri hızı:	10/100 x 10/100 MBit/s (Full/Half Dupleks)
Montaj:	arka muhafaza ile beraber kontrol masalarına veya masaüstü versiyonuna kurulabilir
Ölçümler:	arka muhafaza ile beraber G 262 mm, Y 196 mm, D 45 mm (bakınız sayfa 17)
Paketleme dahil ağırlık:	yaklaşık 920 g (2 lbs)
Renk:	beyaz-alüminyum: açık gri (RAL 9006 gibi) arka muhafaza: grafit grisi (RAL 7024 gibi)

Avantajlar

- Modüler Kontrol Masası sistemi - kontrol masalarına veya masaüstü versiyonuna kurulabilir
- 3,5 "Tümleşik web arayüzü renkli TFT ekran
http:// <IP adresi>
- IP video akışlarının gösterilmesi (MJPEG), statik grafikler (JPEG)
- Tam tuş takımı ve fonksiyon butonları
- 8 doğrudan arama butonu, 3 renkli LED'li
- CDDD 32P Doğrudan Arama Modülleriyle 104 doğrudan arama butonuna genişletilebilir
- Ahize, kaz boynu mikrofonu ve kulaklık için genişletme modülleri
- Koruma sınıfı IP 50
- OpenDuplex® gibi DSP özelliklerini destekler, Ses İzleme ve Mikrofon / Hoparlör Gözetimi

Kapsam

- Kontrol Masası Temel Terminal
- Arka muhafaza
- Bağlantı kablosu Cat. 5 (3 m / 9.8 ft)
- Kısa referans

Kontrol Masası Temel Terminal CD 810 P I

Önlemler

- İstasyonu açarken, ESD önlemlerine uyulmalıdır.
- İstasyon sadece yetkili servis mühendisleri tarafından açılabilir.
- Diğer montaj talimatları için bakınız sayfa 17.

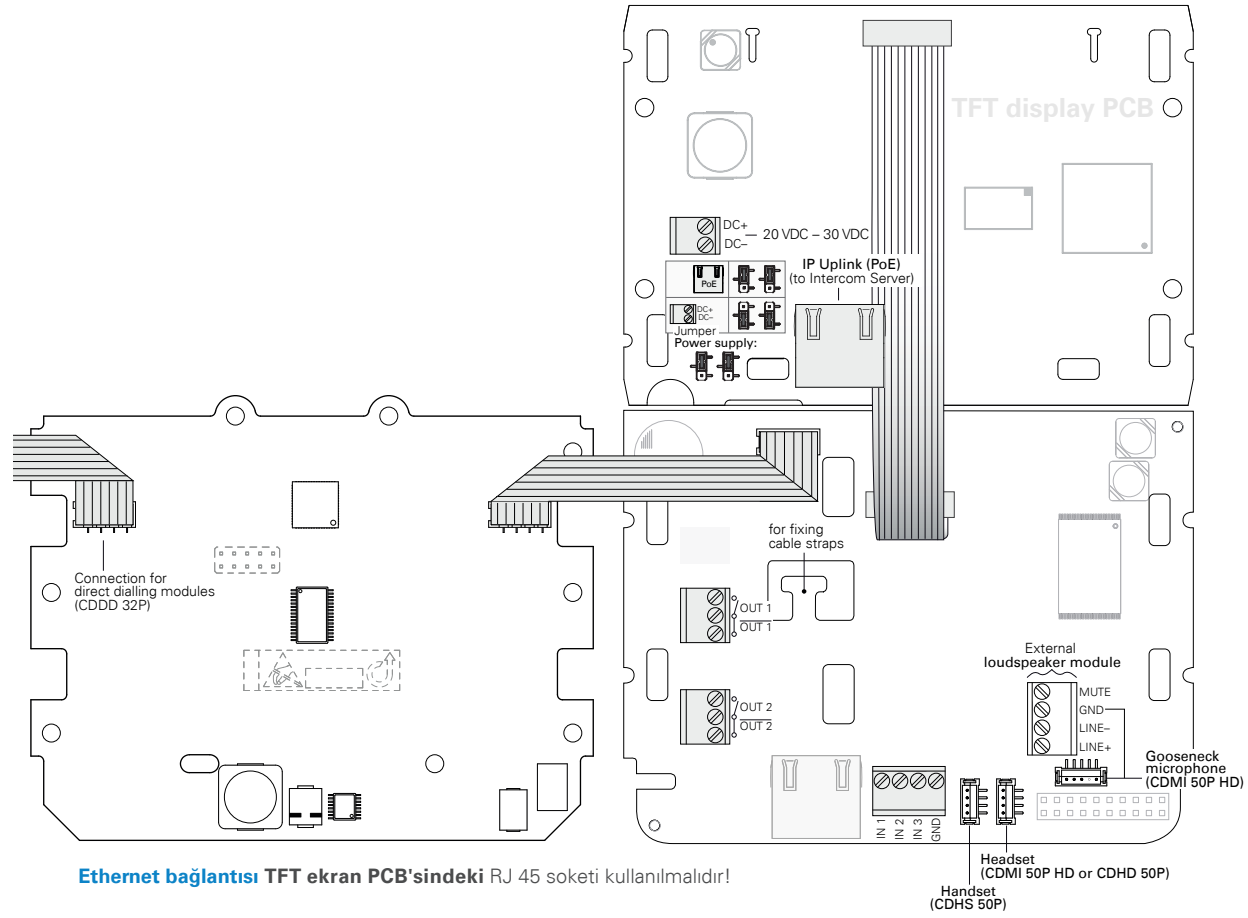
Kısıtlı Video:

- **Video** G8-WAN, G3-WAN ile **WAN ağı üzerinden** değiştirilemez!

Güç kaynağı:

- Güç kaynağı **TFT ekran PCB'sine bağlanmalıdır** (PoE ve harici güç kaynağı üzerinden besleme için).
- Cihaz **aynı anda PoE ve harici güç kaynağı ile beslenemez**. Ancak istenirse, anahtarın uygun bir şekilde yapılandırılması gerekir (Ethernet portu engellenmeyebilir)!

Bağlantı



Kontrol Masası Temel Terminal CD 800P I

Yeni CONDUCTOR, kontrol masasının yüksek kaliteli, zamansız tasarımıyla, tüm beklentileri karşılar. Dayanıklı bir masaüstü konsolu ya da özel olarak tasarlanmış bir çözüm olarak, CONDUCTOR kullanımı hızlı ve kolaydır. Dahası, tüm ünite, ortamdaki ışığınıza ve oturma koşullarınıza göre kişisel ergonomik ihtiyaçlarınızı karşılayacak şekilde konumlandırılabilir.



Teknik data

IP derecelendirmesi:	IP 50
Ön panel:	Polikarbonat
Mikrofon:	Çok yönlü elektret mikrofon konuşma mesafesi maks. 7 m (23 ft)
Hoparlör:	Optimum ses kalitesi için özel membran tipi ses basınç seviyesi: 85 dB/1 W/1 m (3.28 ft), 2 x 8 Ω
Yükselteç:	entegre sınıf-D yükselteç 2.5 W
Ses basınç seviyesi:	maks. 99 dB
Ahize, Kulaklık:	EM hassaslığı: 14 mV _{eff} EM empedans: 3.3 kΩ / EM kaynağı: 2.5V EP seviyesi: 850 mV _{eff} 0 dBm ₀ 'da / EP empedans: 200 Ω
Giriş:	Kontaklar için 3 giriş (5 giriş durumunun tespiti)
Çıkış:	2 röle çıkışı 30 V / 1 A
Hat çıkışı:	bağlantı hoparlör modülü için
Çağrı göstergesi:	çok işlevli LED (renkler: kırmızı, yeşil, mavi)
Tuş takımı:	alfanümerik tam tuş takımı, beyaz arka ışık aktivasyon gücü: 106 N, 1.5 x 10 ⁶ döngüler 8 doğrudan arama butonu, 3 renkli LED'li
Ekran:	Mono-LCD ekran, 128 x 64 piksel, beyaz arka ışık
İletim bant genişliği	16,000 Hz
Çalışma sıcaklığı aralığı:	0° C ila 70° C (32° F ila 158° F)
Depolama sıcaklığı aralığı:	-20° C ila 70° C (-4° F ila 158° F)
Bağıl nem:	%80'e dek, yoğunlaşmaz
Bağlantı:	- takılabilir vidalı terminaller - doğrudan arama modülü için genişleme girişi (CDDD 32D), ahize CDHS 50P, kaz boynu mikrofonu (CDMI 50P HD) ve kulaklık modülü (CDHD 50P) IP Uplink: korumalı RJ45 modüler jacklar
Güç kaynağı:	PoE ya da harici güç* 20-30 VDC güç tüketimi: maks. 5.7 W önerilen güç kaynağı: PA30W24V * Direkt arama modülleri için CDDD 32P a ayrı bir güç kaynağı gereklidir.
Kablolama:	min. Cat. 5
PoE (Power over Ethernet):	IEEE 802.3af Terminal cihazın güç tüketimi: Sınıf 0 (0.44 W ile 12.95 W)
Protocol::	UDP/IP'ye dayalı loIP-Protokol
Veri hızı:	10/100 x 10/100 MBit/s (Full/Half Dupleks)
Montaj:	arka muhafaza ile beraber kontrol masalarına veya masaüstü versiyonuna kurulabilir
Ölçümler:	arka muhafaza ile beraber G 262 mm, Y 196 mm, D 45 mm (bakınız sayfa 17)
Paketleme dahil ağırlık:	yaklaşık 920 g (2 lbs)
Renk:	beyaz-alüminyum: açık gri (RAL 9006 gibi) arka muhafaza: grafit grisi (RAL 7024 gibi)

Avantajlar

- Modüler Kontrol Masası sistemi - kontrol masalarına veya masaüstü versiyonuna kurulabilir
- mono-LCD ekran
- Tam tuş takımı ve fonksiyon butonları
- 8 doğrudan arama butonu, 3 renkli LED'li
- CDDD 32P Doğrudan Arama Modülleriyle 104 doğrudan arama butonuna genişletilebilir
- Ahize, kaz boynu mikrofonu ve kulaklık için genişletme modülleri
- Korumu sınıfı IP 50
- OpenDuplex® gibi DSP özelliklerini destekler, Ses İzleme ve Mikrofon / Hoparlör Gözetimi

Kapsam

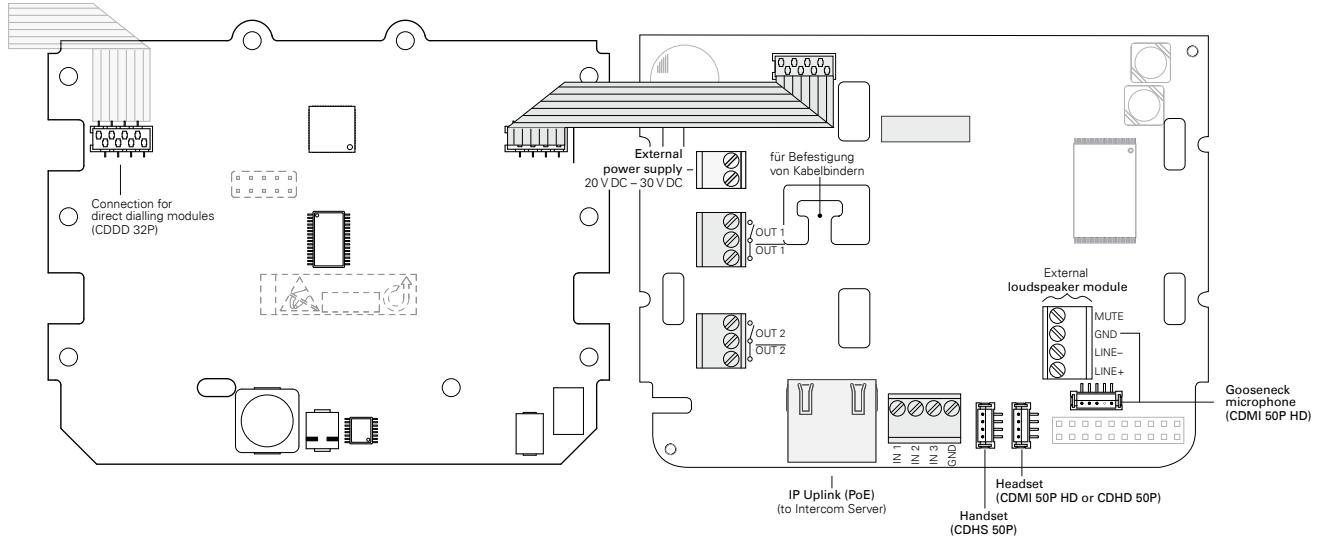
- Kontrol Masası Temel Terminal
- Arka muhafaza
- Bağlantı kablosu Cat. 5 m (3 m / 9.8 ft)
- Kısa referans

Kontrol Masası Temel Terminal CD 800P I

Önlemler

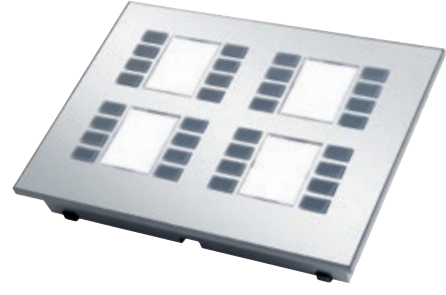
- İstasyonu açarken, ESD önlemlerine uyulmalıdır.
- İstasyon sadece yetkili servis mühendisleri tarafından açılabilir.
- Diğer montaj talimatları için bakınız sayfa 17.

Bağlantı



Doğrudan Arama Butonu Modülü CDDD 32P

Bir Temel Terminale 32 doğrudan arama butonlu 3 modül bağlanabilir. Arama butonları istenilen şekilde programlanabilir: çağrı göstergeli (konuşma, çağrı, acil çağrı) doğrudan arama, çıkış fonksiyonları, örneğin aydınlatma armatürlerini değiştirmek, alarmları tetiklemek, kapıları ve geçişleri açmak, sistem bilgilerini görüntülemek için durum detayları.



Teknik data

IP derecelendirmesi:	IP 50
Ön panel:	Polikarbonat
Butonlar:	32 doğrudan arama butonu, 3 renkli LED'li aktivasyon gücü: 106 N, 1.5 x 10 ⁶ döngüler
Bağlantı:	Temel Terminale kadar şerit kablo (uzunluk: 35 cm) ya da yakındaki CDDD 32P modülüne
Güç kaynağı:	20–30 VDC;
önerilen güç kaynağı:	PA30W24V
	İlk doğrudan arama modülüne bağlantı. Bu modül diğer tüm modülleri besler.
	DİKKAT: Doğrudan arama modülleri çalıştırılmayabilir Temel Terminal ile aynı güç kaynağına sahip ise! Ayrı bir güç kaynağı kullanılmalıdır güç kaynaklarının galvanik olarak ayrılması için.
Çalışma sıcaklığı aralığı:	–0° C ila 70° C (–32° F ila 158° F)
Depolama sıcaklığı aralığı:	–20° C ila 70° C (–4° F ila 158° F)
Bağıl nem:	%80'e dek, yoğuşmasız
Montaj:	arka muhafaza ile beraber kontrol masalarına veya masaüstü versiyonuna kurulabilir
Ölçümler:	arka muhafaza ile beraber G 262 mm, Y 196 mm, D 45 mm (bakınız sayfa 17)
Paketleme dahil ağırlık:	yaklaşık 850 g (1.9 lbs)
Renk:	beyaz-alüminyum: açık gri (RAL 9006 gibi) arka muhafaza: grafit grisi (RAL 7024 gibi)

Avantajlar

Buton modülünün tüm butonları atanabilir:

- Konuşmaların gösterilmesi, çağrı istekleri, giriş mesajları, çıkışların şartları
- Çağrı isteklerinin ve giriş mesajlarının onaylanması
- Tek bir butona basılı olduğu sürece çevirme: 0–9, T, X, F4–F6 fonksiyon butonları (yukarı, aşağı ve giriş)
- Basıldığında 1 - 6 basamaklı doğrudan arama, basmadan önce isteğe bağlı silme (X) ve basmadan sonra isteğe bağlı silme ile
- Çıkışların kontrolü: ON, OFF, geçiş, butona basıldığı sürece ON
- Basıldığında ve bırakıldığında giriş koşullarının önceden tanımlanmış bir seviyede simülasyonu (ComWIN mesajı, vb. gibi tüm olası işlevler)

Kapsam

- Doğrudan Arama Butonu Modülü CDDD 32P
- Arka muhafaza dahil bağlantı modülü ve montaj malzemesi
- Bağlantı kablosu (uzunluk: 35 cm / 14 in)
- Kısa referans

Sistem gereksinimleri

- Ana Terminal CD 810P I / CD 800P I ve kontrol masası olarak yapılandırılmış, D düzeyi özellikli kullanıcı kartında bir kullanıcı.

Kaz boynu Mikrofon Modülü CDMI 50P HD

Kulaklık soketi ile kaz boynu mikrofon modülü. Modül, Ana Terminalin yanına monte edilebilir.



Teknik data

IP sınıflandırması:	IP 50 (bağlı kulaklık ile)
Ön panel:	Polikarbonat
Kaz boynu:	siyah kaplama piriç
Mikrofon:	kardioid ile ilave elektret gürültü önleyici mikrofon kardioid özelliğine sahip mikrofon 3-10 cm (1-4 inç) konuşma mesafesi için
Frekans aralığı:	200 – 16,000 Hz
Bağlantı:	3 x bağlantı kablosu Ana Terminale kadar (uzunluk: 50 cm) 4P4C kulaklık soketi
Güç kaynağı:	Ana Terminalden
Çalışma sıcaklığı aralığı:	-0° C ila 70° C (-32° F ila 158° F)
Depolama sıcaklığı aralığı:	-20° C ila 70° C (-4° F ila 158° F)
Bağıl nem:	%80'e dek, yoğunlaşmaz
Montaj:	arka muhafaza ile beraber kontrol masalarına veya masaüstü versiyonuna kurulabilir
Ölçümler:	G 55 mm, Y 196 mm, D 43 mm (bakınız sayfa 17) kaz boynu mikrofon: 365 mm
Paketleme dahil ağırlık:	yaklaşık 600 g (1.3 lbs)
Renk:	beyaz-alüminyum: açık gri (RAL 9006 gibi) arka muhafaza: grafit grisi (RAL 7024 gibi)

NOT:

Ana terminaldeki LED ve kaz boynu mikrofondaki LED beraber çalışır.

Avantajlar

- Konuşma göstergesi için kırmızı LED halkalı kaz boynu mikrofon
- Kulaklık soketi
- Polikarbonat yapı

Kapsam

- Kulaklık soketi ile kaz boynu mikrofon modülü.
- Arka muhafaza dahil bağlantı modülü ve montaj malzemesi
- Kısa referans

Sistem gereksinimleri

- Temel Terminal CD 810P I, CD 800P I

Uygulama notu

- Kaz boynu: Aşırı gerilmeyi ve erken aşınmayı önlemek için kaz boynu sadece 90 dereceye kadar bükülebilir.

Bağlantı

- Kaz boynu modülü GND'deki Temel Terminale ("harici hoparlör modülü" vida terminali) ve "Gooseneck" ve "Kulaklık" soketlerine bağlanır.

Kulaklık Modülü CDHD 50P

Kulaklık soketi olan kontrol masası modülü. Modül, Ana Terminalin yanına monte edilebilir.



Teknik data

IP sınıflandırması:	IP 50 (bağlı kulaklık ile)
Ön panel:	Polikarbonat
Bağlantı:	Temel Terminale kadar şerit kablo (uzunluk: 50 cm) 4P4C kulaklık soketi
Güç kaynağı:	Ana Terminalden
Çalışma sıcaklığı aralığı:	-0° C ila 70° C (-32° F ila 158° F)
Depolama sıcaklığı aralığı:	-20° C ila 70° C (-4° F ila 158° F)
Bağıl nem:	%80'e dek, yoğunlaşmaz
Montaj:	arka muhafaza ile beraber kontrol masalarına veya masaüstü versiyonuna kurulabilir
Ölçümler:	G 55 mm, Y 196 mm, D 43 mm (bakınız sayfa 17)
Paketleme dahil ağırlık:	yaklaşık 420 g (0.9 lbs)
Renk:	beyaz-alüminyum: açık gri (RAL 9006 gibi) arka muhafaza: grafit grisi (RAL 7024 gibi)

Avantajlar

- Çeşitli kulaklıkların bağlanması için kulaklık soketi
- Polikarbonat yapı

Kapsam

- Kulaklık soketi olan kontrol masası modülü.
- Arka muhafaza dahil bağlantı modülü ve montaj malzemesi
- Kısa referans

Sistem gereksinimleri

- Temel Terminal CD 810P I, CD 800P I

Bağlantı

- Kulaklık modülü, "Kulaklık" soketindeki Temel Terminale bağlanır.

Ahize Modülü CDHS 50P

“Bas Konuş” düğmesi ve mıknatıs bağlantılı modern dizaynı ile ahize Modül, Ana Terminalin yanına monte edilebilir.



Teknik data

IP sınıflandırması:	IP 40
Ön panel:	Polikarbonat
Mikrofon:	Çok yönlü elektret mikrofon
Hoparlör:	50 Ω
Buton:	“Bas Konuş” butonu
Frekans aralığı:	200 – 16,000 Hz
Bağlantı:	Konnektörlü 4-yollu bağlantı kablosu (uzunluk: 50 cm)
Güç kaynağı:	istasyondan)
Çalışma sıcaklığı aralığı:	-0° C ila 70° C (-32° F ila 158° F)
Depolama sıcaklığı aralığı:	-20° C ila 70° C (-4° F ila 158° F)
Bağıl nem:	%80'e dek, yoğunlaşmaz
Montaj:	arka muhafaza ile beraber kontrol masalarına veya masaüstü versiyonuna kurulabilir
Ölçümler:	arka muhafaza ile beraber G 55 mm, Y 238.5 mm, D 74 mm (bakınız sayfa 17)
Paketleme dahil ağırlık:	yaklaşık 420 g (0.9 lbs)
Renk:	ahize: grafit grisi (RAL 7024 gibi) beyaz-alüminyum: açık gri (RAL 9006 gibi) arka muhafaza: grafit grisi (RAL 7024 gibi)

DİKKAT:

Ahize CDHS 50P'de bulunan mıknatıslar, bazı durumlarda belirli tıbbi cihazların ve elektronik sistemlerin çalışmasını etkileyebilir.

Lütfen mıknatısın (ve mıknatısı içeren ahizenin) kredi kartlarına, disketlere ve diğer tüm manyetik olarak hassas cihazlara en az 30 cm (11,8 inç) mesafede durduğundan emin olun.

İşitme cihazı veya kalp pili taşıyan kişiler için, lütfen bu cihazların güvenlik uyarılarına dikkat edin.

Avantajlar

- Polikarbonat yapı
- “Bas Konuş” butonu
- Mıknatıs bağlantı
- Değiştirilebilir spiral kablo

Kapsam

- Spiral kablolu ahize modülü
- Arka muhafaza dahil bağlantı modülü ve montaj malzemesi
- Kısa referans

Sistem gereksinimleri

- Ahize bağlantılı istasyon, ör. Temel Terminal CD 810P I / CD 800P I

CCT Konfigürasyonu

Subscriber > DSP-Features > tab General

- Kutucuğu işaretleyin **Handset installed** (ahize fonksiyonunu etkinleştirmek için)
- Daha fazla konfigürasyon imkanı için, “PRO-Manual” güncel versiyonuna bakınız.

Bağlantı

- Ahize modülü, Temel Terminaldeki “Ahize” soketine bağlanır.

Aksesuarlar

Masa kiti CDDK

Temel Terminal, Doğrudan Arama Butonu Modülü ve Dokunmatik Ekran Modülü için Masaüstü Kiti.
Eğim açısı: 20° – 65°; Renk: siyah.

📏 E 190 mm, Y 80 mm, D 50 mm 📊 560 g



Takılabilir Güç Adaptörü PA30W24V

Yüksek verimli çıkışa sahip 30 W güç kaynağı adaptörü.
Birincil: 90 – 264 V AC; İkincil: 24 V DC.

[PA30W24V-EU](#) Avrupa versiyonu

[PA30W24V-CA](#) İngiltere, Amerika ve Avustralya versiyonu



Sistem/Ağ Gereksinimleri

Sistem gereksinimleri

- GE 800 (min. PRO 800 2.1) ile G8-IP/G8-IP-32 ve Level D*
- GE 300 (min. PRO 800 2.1) ile G3-IP ve Level D*
- IS 300 (min. PRO 800 2.1) ile kullanıcı Level D*
- Konfigürasyon yazılımı min. CCT 800 2.1
- Konfigürasyon yazılımı IP İstasyon Config (CCT 800 2.1 kurulumu içerir)

*NOT: Temel Terminaler sistemde otomatik olarak "kontrol masası" olarak tanınır. Doğrudan arama modülleri CDDD 32P bağlı değilse ve kontrol masası işlevi gerekli değilse, abone kartının "B" veya "C" özelliği seviyesi yeterlidir.

LAN'da hat uzunluğu

Maksimum hat uzunluğu Cat. 5 kablolanın 100 m (328 ft)'dir. örneğin; switchten İnterkom istasyonuna

Not: HTTP kimlik doğrulaması için modüller yalnızca temel kimlik doğrulamasını

Ağ gereksinimleri

IP Adresleri ve Portlar

- CONDUCTOR için DHCP işlevselliği kullanılabilir. DHCP kullanılmazsa, CONDUCTOR sabit bir IP adresine sahip olmalıdır.
- Değişen bir genel IP adresi durumunda, bir CONDUCTOR'ın dinamik kaydı mümkündür.
- IP Station Config yazılımından iletişim, 16399 no'lu port üzerinden yapılır (konfigüre edilemez).
- CONDUCTOR'dan İnterkom Sunucusuna (UDP protokolü) iletişim 16400 portu üzerinden yapılır (konfigüre edilebilir).

QoS Gereksinimleri

- Maksimum Tek Yönlü Gecikme 100 ms
- Gecikme ortalaması 50 ms üstünde değildir
- Mükemmel ses kalitesi için % 0 paket kaybı

Bant genişliği

- Gerekli bant genişliği, istenen konuşma kanalları sayısına bağlıdır.
- Gerekli bant genişliği dahil her bir IP kullanıcı için yükleme / indirme başına protokol ek yükü:

	3.5 kHz	7 kHz	16 kHz
Bant genişliği (konuşma ve tarih video hariç):	96 kBit/s	96 kBit/s	143 kBit/s
Konuşma sıkıştırılmıştır:	G.711 standart	G.722 standart	G.722 standart

Video iletimi için gereken bant genişliği

- Aşağıdaki tablolar **IP akışı başına** yapılandırılmış "Kalite" ve "Maksimum kare hızı" na bağlı olarak **Mbit / s** cinsinden gereken **bant genişliğini** göstermektedir.

Kalite	Maks. Kare hızı							
	1 fps	2 fps	5 fps	10 fps	15 fps	20 fps	25 fps	30 fps
20%	0,06 Mbit/s	0,12 Mbit/s	0,29 Mbit/s	0,58 Mbit/s	0,87 Mbit/s	1,16 Mbit/s	1,46 Mbit/s	1,75 Mbit/s
40%	0,08 Mbit/s	0,17 Mbit/s	0,42 Mbit/s	0,84 Mbit/s	1,26 Mbit/s	1,68 Mbit/s	2,10 Mbit/s	2,52 Mbit/s
60%	0,11 Mbit/s	0,22 Mbit/s	0,55 Mbit/s	1,09 Mbit/s	1,64 Mbit/s	2,18 Mbit/s	2,73 Mbit/s	3,28 Mbit/s
80%	0,13 Mbit/s	0,25 Mbit/s	0,63 Mbit/s	1,26 Mbit/s	1,89 Mbit/s	2,51 Mbit/s	3,14 Mbit/s	3,77 Mbit/s
100%	0,16 Mbit/s	0,32 Mbit/s	0,80 Mbit/s	1,60 Mbit/s	2,39 Mbit/s	3,19 Mbit/s	3,99 Mbit/s	4,79 Mbit/s

VGA:

Kalite	Maks. Kare hızı							
	1 fps	2 fps	5 fps	10 fps	15 fps	20 fps	25 fps	30 fps
20%	0,15 Mbit/s	0,31 Mbit/s	0,77 Mbit/s	1,54 Mbit/s	2,31 Mbit/s	3,08 Mbit/s	3,86 Mbit/s	4,63 Mbit/s
40%	0,23 Mbit/s	0,46 Mbit/s	1,15 Mbit/s	2,30 Mbit/s	3,46 Mbit/s	4,61 Mbit/s	5,76 Mbit/s	6,91 Mbit/s
60%	0,31 Mbit/s	0,62 Mbit/s	1,54 Mbit/s	3,08 Mbit/s	4,62 Mbit/s	6,16 Mbit/s	7,70 Mbit/s	9,24 Mbit/s
80%	0,36 Mbit/s	0,71 Mbit/s	1,78 Mbit/s	3,56 Mbit/s	5,34 Mbit/s	7,12 Mbit/s	8,90 Mbit/s	10,69 Mbit/s
100%	0,45 Mbit/s	0,90 Mbit/s	2,24 Mbit/s	4,48 Mbit/s	6,72 Mbit/s	8,97 Mbit/s	11,21 Mbit/s	13,45 Mbit/s

Commend

Kalite test edildi. Güvenilir. Akıllı

COMMEND ürünleri Salzburg, Avusturya'da Commend International tarafından geliştirildi ve üretildi.

Geliştirme ve üretim süreçleri **EN ISO 9001:2015** 'e uygun olarak belgelendirilmiştir.

Dünya çapında güçlü bir ağı

COMMEND, tüm dünyadaki Commend Partners tarafından temsil edilmekte ve kişiye özel İnterkom çözümleri ile güvenliği ve iletişimi geliştirmeye yardımcı olmaktadır.

CEZAYİR **AVUSTRALYA** AVUSTRYA **BELÇİKA** BREZİLYA **KANADA** ÇİN **HIRVATİSTAN** ÇEK CUMHURİYETİ **DANİMARKA** FINLANDİYA **FRANSA** ALMANYA **BULGARİSTAN** İZLANDA **HİNDİSTAN** İRLANDA **İTALYA** LİHTENŞTAYN **LUKSEMBURG** İSRAIL ORTA DOĞU **FAS** **HOLLANDA** YENİ ZELANDA **NORVEÇ** **POLONYA** **PORTEKİZ** **RUSYA** **SİRBİSTAN** SİNGAPUR **SLOVAKYA** SLOVENYA **İSPANYA** GÜNEY AFRIKA **İSVEÇ** İSVİÇRE TUNUS TÜRKİYE BİRLEŞİKRALLIK ABD

www.commend.com