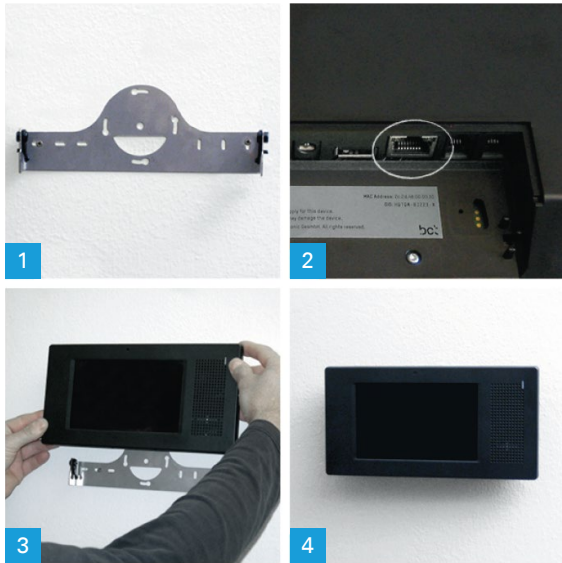


Wall mount kit EESH9

The wall mount kit EESH9 (uncoated stainless steel) can be used to mount the Duetto series versions EE 980, EE 980CM, SIP-EE 980 and SIP-EE 980CM to the wall (in surface mount version).



- 1 Mount the wall kit on the wall. Use the outermost openings of the wall mount kit (if possible).

Recommendation:

- Mounting on concrete and bricks: Use dowels S5 (5x25 mm) and chipboard screws (5x25 mm).
- Mounting on flush-mounted box: Use the screws of the flush-mounted box (e.g. chipboard screws (3.0x15 mm)).

Screws and dowels are not included in extent of supply.

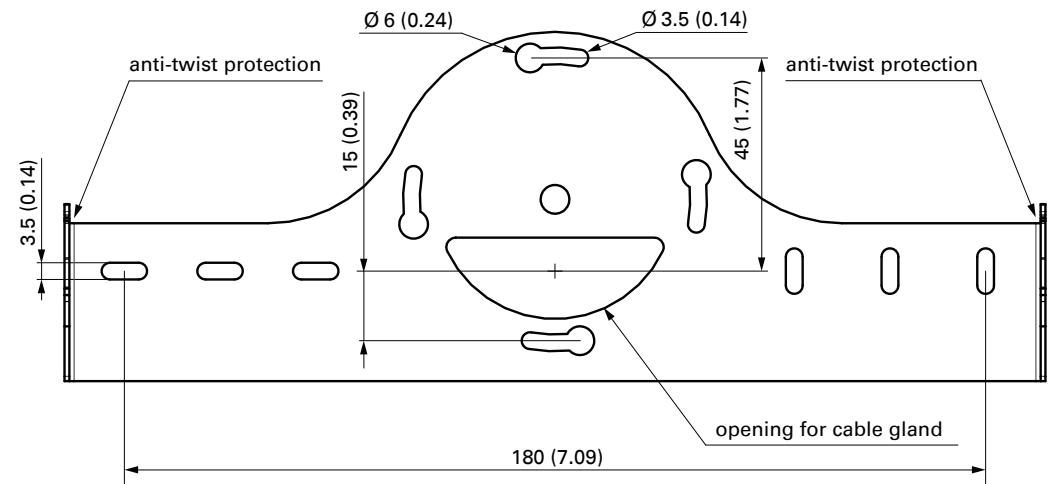
- 2 Connect all required cables to the control station. Be sure that all cables for the control desk are routed through the appropriate opening at the centre of the wall mount kit.

Note: The connection diagram of the control station is included in the short reference "D-BZ-EE980".

- 3 Slide the control station from the top onto the wall mount kit into the appropriate opening at the back of the device until the anti-twist protection locks in place.
- 4 Control station Duetto is ready to use.

Dimensions

Dimensions in mm (in), not to scale!



Latest software and documentation

For current software and documentation visit: www.commend.com

Manufacturer's reference



The device may be only installed by authorised engineers.
Please keep this description in safe custody!

Wandhalterung EESH9

Die Wandhalterung EESH9 ist aus unbeschichtetem, nichtrostendem Stahl gefertigt und kann zur Montage an der Wand für die Ausführungen EE 980, EE 980CM, SIP-EE 980 und SIP-EE 980CM der Duetto Serie verwendet werden (in Aufputzvariante).



- 1 Montieren Sie die Wandhalterung an die Wand. Verwenden Sie für die Montage jeweils die äußersten Bohrungen der Wandhalterung (wenn möglich).

Empfehlung:

- Montage auf Beton und Ziegel: Verwenden Sie Dübel S5 (5x25mm) mit Spanplattenschrauben (3,5x40mm).
- Montage auf Unterputzdose: Verwenden Sie die Schrauben der Unterputzdose (z.B. Spanplattenschrauben (3,0x15mm)).

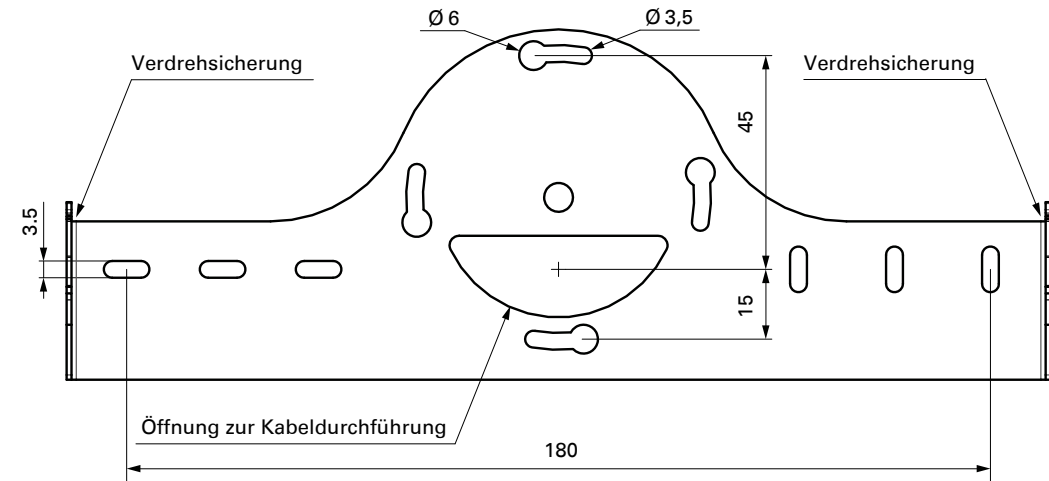
Schrauben und Dübel sind nicht im Lieferumfang enthalten.

- 2 Schließen Sie alle benötigten Kabel an die Leitstand-Sprechstelle an. Achten Sie darauf, dass bei der Montage alle benötigten Kabel für die Leitstand-Sprechstelle durch die dafür vorgesehene Öffnung in der Mitte der Wandhalterung geführt werden.

Hinweis: Das Anschlussdiagramm der Leitstand-Sprechstelle ist im Beipackzettel „D-BZ-EE980“ enthalten.

- 3 Schieben Sie die Leitstand-Sprechstelle von oben auf die Wandhalterung in die dafür vorgesehene Öffnung auf der Rückseite des Geräts bis die Verdrehsicherung einrastet.
- 4 Leitstand Duetto ist nun einsatzbereit.

Maßzeichnung Maße in mm, kein Maßstab!



Aktuelle Software und Dokumentation

Die aktuellste Software und Dokumentation erhalten Sie unter: www.commend.com

Hinweis des Herstellers



Das Gerät darf nur von autorisiertem Fachpersonal installiert werden.
Bitte bewahren Sie diese Beschreibung sorgfältig auf!