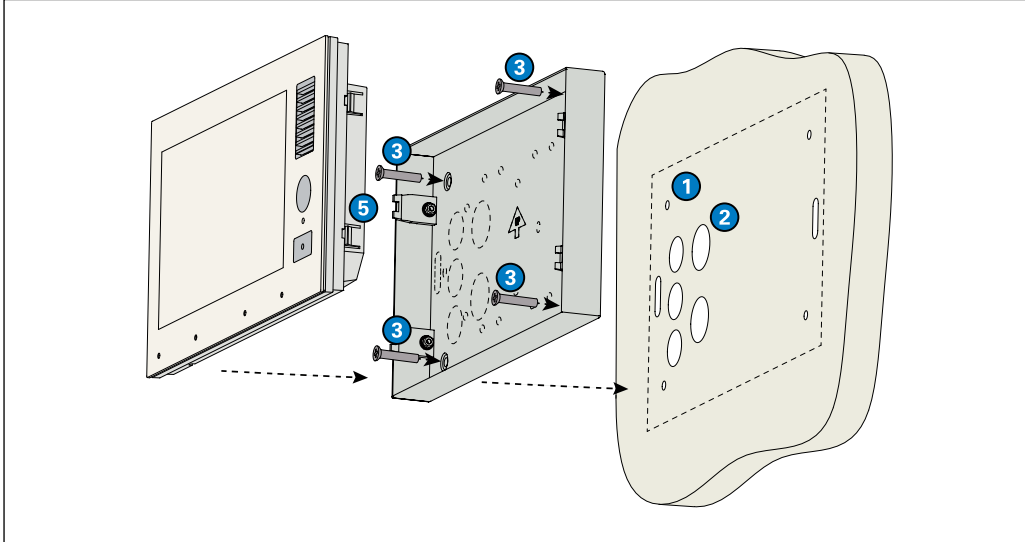


# ID8 SH

Surface mount kit for a control desk of the id8 series.

## Mounting



- 1 Drill four holes in the wall (see "Dimensions") and insert the supplied dowels.
- 2 Cut out one of the provided cable entries depending on cable supply and guide the required cables through those entries (Ethernet and USB or I/O cables, if needed).
- 3 Install the surface mount kit to the wall using the supplied mounting screws. The arrow "UP" must point upwards.  
*(Optional)* Mount the audio induction loop kit AFIL-USB on the mounting points (see short reference "AFIL-USB").
- 4 Connect the cables to the device.
- 5 Insert the device into the mounting kit and press until the 4 locking latches on the right and left side of the device lock in.

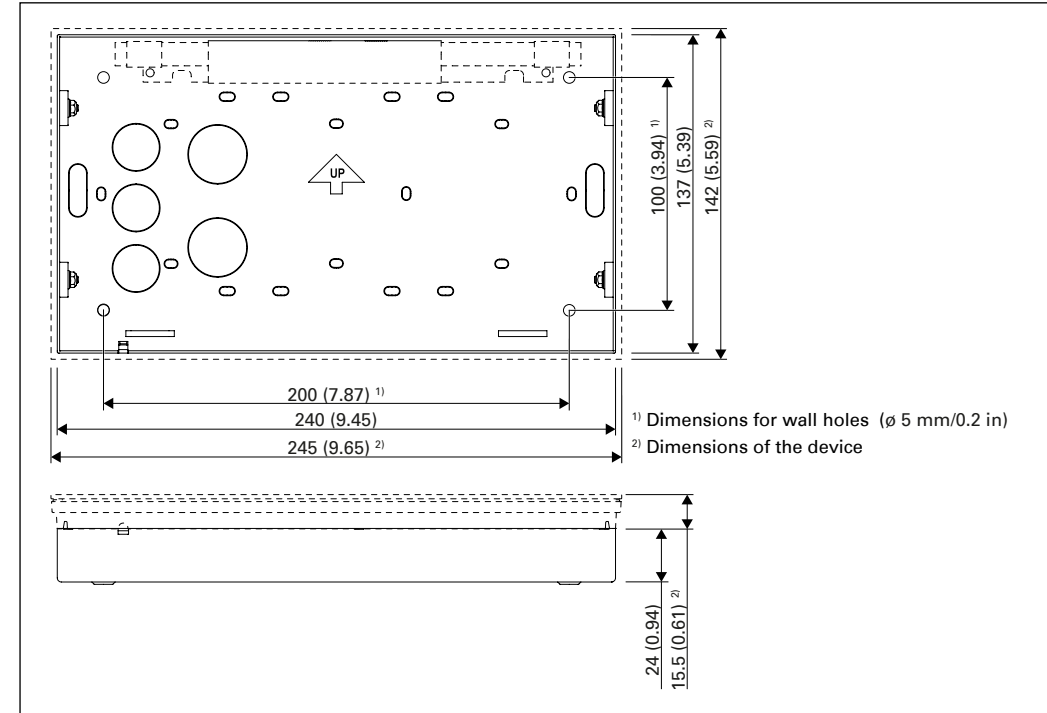
To unmount the device, push firmly onto the locking latches 5 and gently remove the device upwards. If necessary, use a tool (i.e. a screwdriver) to push the locking latches in.

## Recommended mounting height and position

- Mount the upper edge of the device approx. 1,650 mm (65 in) from the finished floor. Adapt the mounting height to the individual needs.
- For a barrier-free accessibility, it is recommended to mount the device with enough space to walls or corners.
- When mounting the device, pay attention to the correct camera angle in terms of accessibility, so that wheelchair users and children can be detected by the camera:  
62° (vertical) × 78° (horizontal)

## Dimensions

Measuring units in mm (in), not to scale!



## Extent of supply

- Surface mount kit
- 4 mounting screws
- 4 wall plugs (6 × 30 mm/0.24 × 1.18 in)
- Cable tie
- Short reference

## Required tools:

- Phillips screwdriver (PZD2)

## Mounting instructions

- This kit shall be installed by trained and qualified personnel only.
- Only use recommended tools when installing this kit.
- Do not install this kit on unstable walls or on surfaces which cannot support the weight of the device.
- No water may penetrate into this kit. Therefore, make sure this kit is waterproof towards the wall.
- Make sure this kit is not subject to torsional forces (e.g. on uneven walls).

## Manufacturer's reference

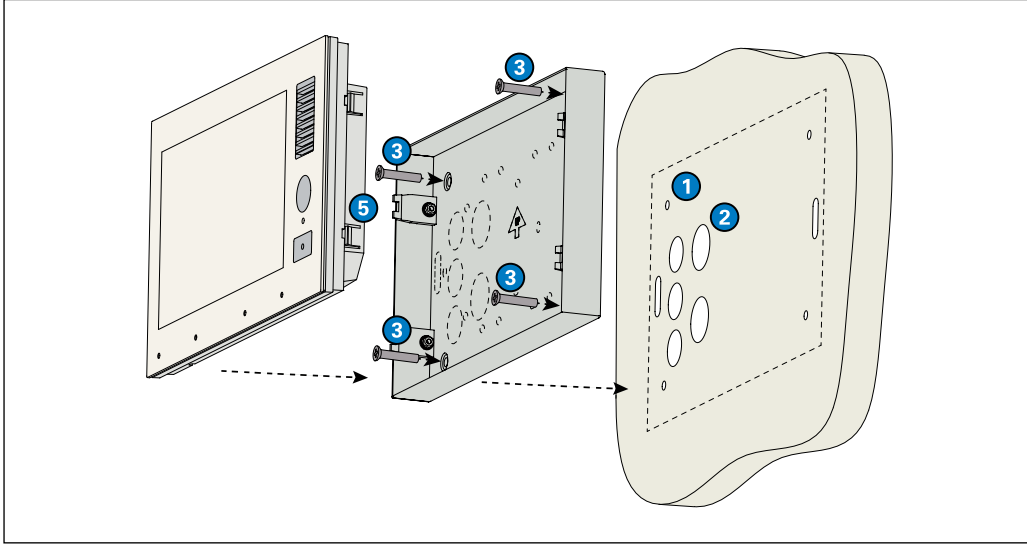
For technical specifications, see the respective data sheet.  
For the latest software and documentation, visit: [www.commend.com](http://www.commend.com)  
Keep this description in safe custody.



# ID8 SH

Aufputzkit für einen Leitstand der Serie id8.

## Montage



- 1 Vier Löcher in die Wand bohren (siehe „Abmessungen“) und die mitgelieferten Dübel einsetzen.
- 2 Abhängig von der Kabelzuführung eine der dafür vorgesehenen Kabelöffnungen ausschneiden und die benötigten Kabel durchführen (Ethernet- und ggf. USB- oder I/O-Kabel).
- 3 Das Aufputzkit mithilfe der Montageschrauben an der Wand montieren. Der Pfeil „UP“ muss nach oben zeigen.  
(Optional) Das Audio-Induktionsschleifenkit AFIL-USB an den Montagepunkten montieren (siehe Beipackzettel „AFIL-USB“).
- 4 Die Kabel am Gerät anschließen.
- 5 Das Gerät in das Montagekit einsetzen und drücken, bis die 4 Einrastschnapper auf der linken und rechten Seite des Geräts einrasten.

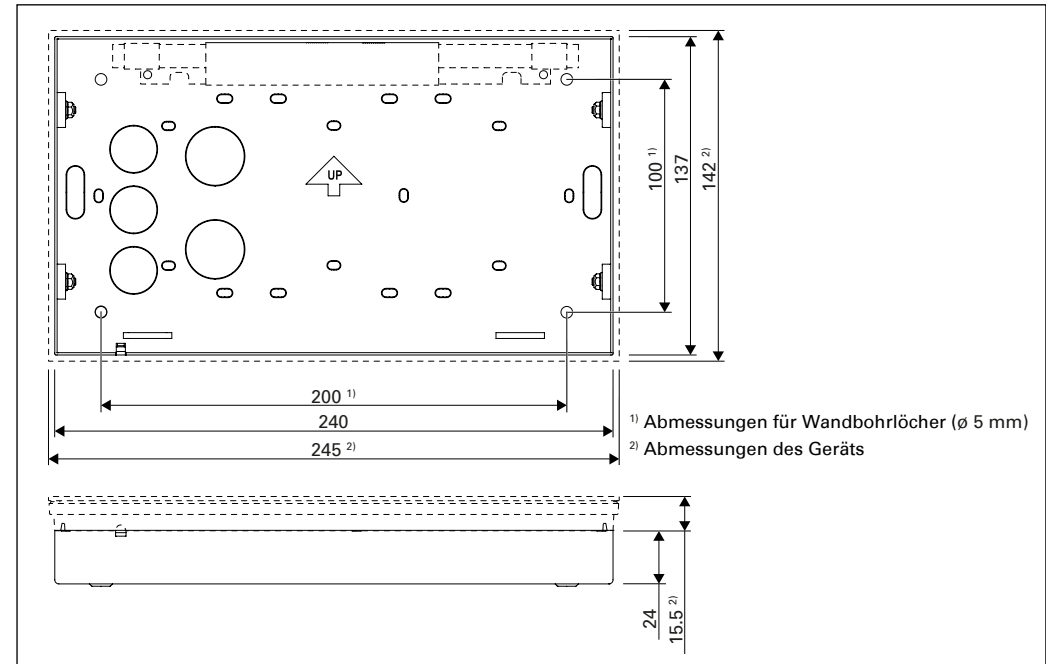
Zur Demontage des Geräts die Einrastschnapper 5 fest drücken und das Gerät entfernen. Gegebenenfalls ein Werkzeug (z. B. Schraubendreher) verwenden, um die Einrastschnapper hineinzudrücken.

## Empfohlene Montagehöhe und Position

- Montieren Sie die obere Kante des Geräts ca. 1.650 mm über der fertigen Fußbodenoberfläche. Passen Sie die Montagehöhe an die jeweiligen Erfordernisse an.
- Für eine barrierefreie Erreichbarkeit sollten Bedienelemente mit genügend Abstand von Gebäudeecken und -kanten montiert werden.
- Beachten Sie beim Montieren des Geräts den Kamerawinkel im Sinne der Barrierefreiheit, sodass Rollstuhlfahrer und Kinder von der Kamera erkannt werden können: 62° (vertikal) × 78° (horizontal)

## Abmessungen

Maße in mm, kein Maßstab!



## Lieferumfang

- Aufputzkit
- 4 Montageschrauben
- 4 Dübel (6 × 30 mm)
- Kabelbinder
- Beipackzettel

## Benötigtes Werkzeug

- Kreuzschlitzschraubendreher (PZD2)

## Montagehinweise

- Dieses Kit darf nur von ausgebildetem Fachpersonal installiert werden.
- Verwenden Sie für die Installation nur die dafür vorgesehenen Werkzeuge.
- Montieren Sie dieses Kit nicht auf instabilen Wänden oder auf Oberflächen, die das Gewicht des Geräts nicht tragen können.
- Es darf kein Wasser in dieses Kit eindringen. Sorgen Sie deshalb ggf. für eine bauliche Abdichtung des Kits zur Wand.
- Achten Sie auf eine verzugsfreie Montage des Kits (z. B. an unebenen Wänden).

## Hinweis des Herstellers



Technische Spezifikationen sind im entsprechenden Datenblatt zu finden.  
Die aktuellste Software und Dokumentation finden Sie unter: [www.commend.com](http://www.commend.com)  
Bewahren Sie diese Beschreibung sorgfältig auf.